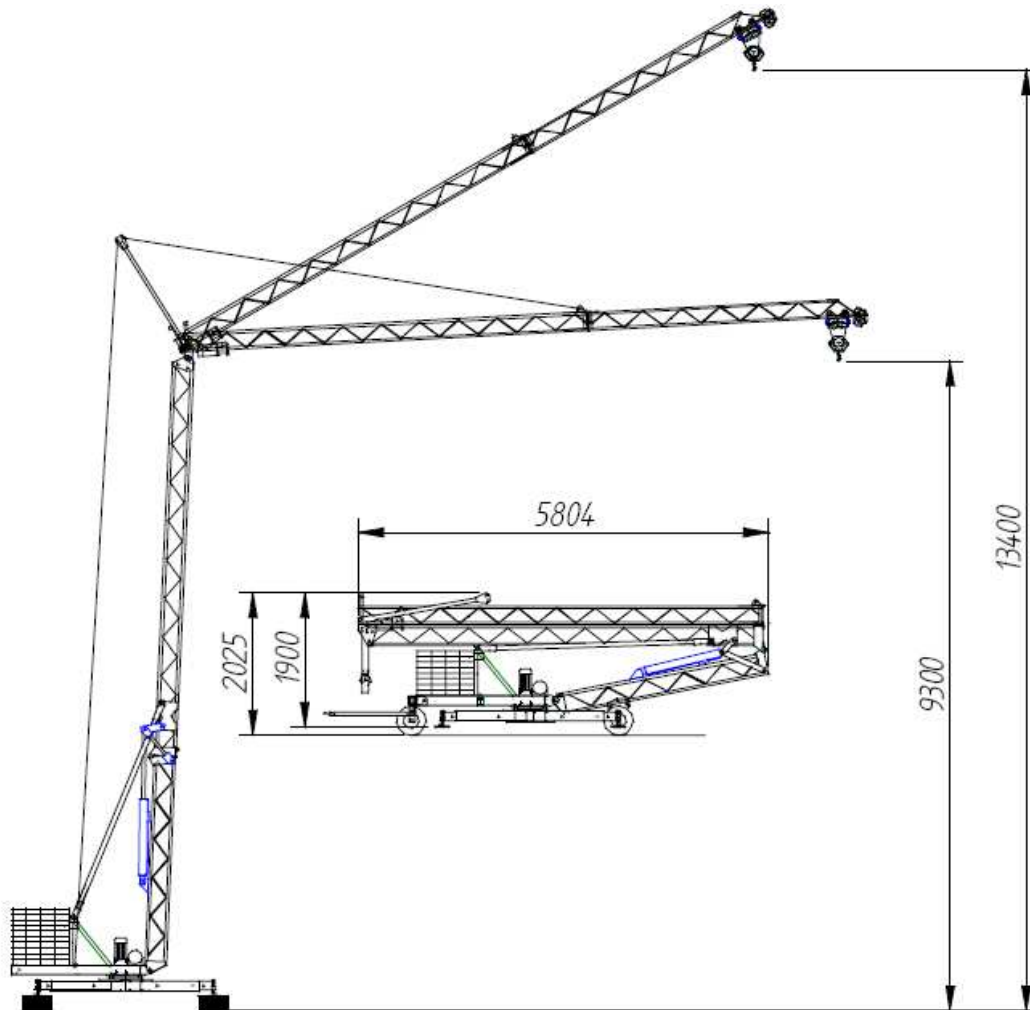


ŻURAW SAMOMONTUJĄCY 10.10.250



CHARAKTERYSTYKA TECHNICZNA	
WYSOKOŚĆ DO WYSIĘGNIKA / WYSOKOŚĆ POD HAKIEM	10m / 9,3m
WYSOKOŚĆ POD HAKIEM Z UNIESIONYM WYSIĘGNIKIEM 30°	13,4m
CZYNNA DŁUGOŚĆ WYSIĘGNIKA	10m
MAKSYMALNY UDŹWIG DO 6m	400kg
UDŹWIG NA KOŃCU WYSIĘGNIKA	250kg
MOC SILNIKA PODNOSZENIA	2kW
MOC SILNIKA OBROTU	0,5kW
MOC SILNIKA WODZAKA	0,5kW
MOC SILNIKA ELEKTRYCZNEGO POMPY HYDRAULICZNEJ	0,75Kw
CIĘŻAR ŻURAWIA BEZ BALASTU DOLNEGO	1400kg
CIAŻAR BALASTU DOLNEGO	2370kg
ODLEGŁOŚĆ MIĘDZY PODPORAMI	2,5m
PROMIENŃ OBROTU PODSTAWY BALASTÓW DOLNYCH ŻURAWIA	1,6m

Wyposażenie standardowe:

- sterowanie kablowe z kasetą
- zmiennik częstotliwości na obrocie
- siłowniki hydrauliczne służące do montażu

Wyposażenie opcjonalne:

- zdalne sterowanie radiowe
- 64 bloczki balastu dolnego
- galwanizowana wieża i wysięgnik żurawia

Zabezpieczenia:

- ogranicznik udźwigu
- ogranicznik momentu
- wyłącznik krańcowy haka