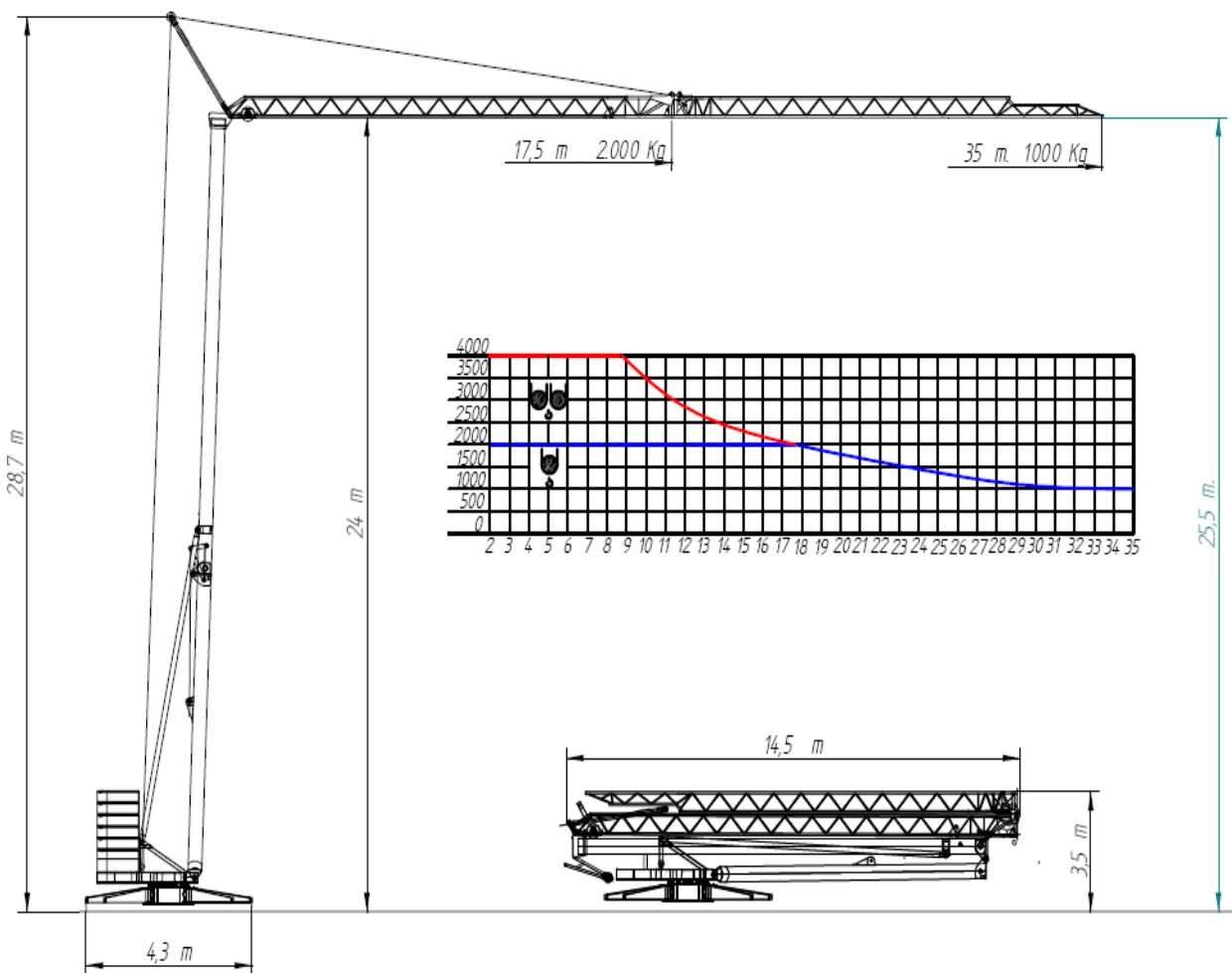


ŻURAW SAMOMONTUJĄCY 24/35/1000



| CHARAKTERYSTYKA TECHNICZNA | |
|--|---------------|
| WYSOKOŚĆ DO WYSIĄGNIKA | 24m |
| WYSOKOŚĆ POD HAKIEM | 23m |
| CZYNNA DŁUGOŚĆ WYSIĘGNIKA | 35m |
| MAKSYMALNY UDŹWIG (OLINOWANIE 4 PASMOWE) | 4000kg |
| UDŹWIG NA KOŃCU WYSIĘGNIKA | 1000kg |
| PROMIEŃ PRACY Z CIĘŻAREM 2000kg (OLINOWANIE 2 PASMOWE) | 17,5m |
| TRZY PRĘDKOŚCI PRACY MECHANIZMU PODNOSZENIA | 6-20-40 m/min |
| DWIE PRĘDKOŚCI MECHANIZMU WODZENIA | 3-30 m/min |
| DWIE PRĘDKOŚCI MECHANIZMU OBROTU | 0,3-1 rpm |
| MOC SILNIKA PODNOSZENIA | 10kW |
| MOC SILNIKA OBROTU | 2,5kW |
| MOC SILNIKA WODZAKA | 2,5kW |
| CIĘŻAR ŻURAWIA | 12500kg |
| CIĄŻAR BALASTU DOLNEGO | 20500kg |
| MAKSYMALNA REAKCJA POD PODPORĄ | 24000daN |
| PROMIEŃ OBROTU PODSTAWY BALASTÓW DOLNYCH ŻURAWIA | 2,5m |

| TABELA UDŹWIGÓW | | | | | | | |
|-------------------|--------|--------|--------|--------|--------|--------|--------|
| ODLEGŁOŚĆ | 8,75m | 11,60m | 17,50m | 19,40m | 23,30m | 29,00m | 35,00m |
| MAKSYMALNY UDŹWIG | 4000kg | 3000kg | 2000kg | 1800kg | 1500kg | 1200kg | 1000kg |

Wyposażenie standardowe:

- sterowanie radiowe
- wózek jezdny ułatwiający przemieszczanie żurawia
- mechanizmy obrotu, wodzaka, wciągarki haka sterowane zmiennikiem częstotliwości
- galwanizowana wieża i wysięgnik żurawia
- balasty dolne
- wiatromierz

Zabezpieczenia:

- ogranicznik udźwigu
- ogranicznik momentu
- wyłącznik krańcowy haka

Kontakt tel. 022 649 79 29,
Kom. 0695 028 740, 0605 556 031