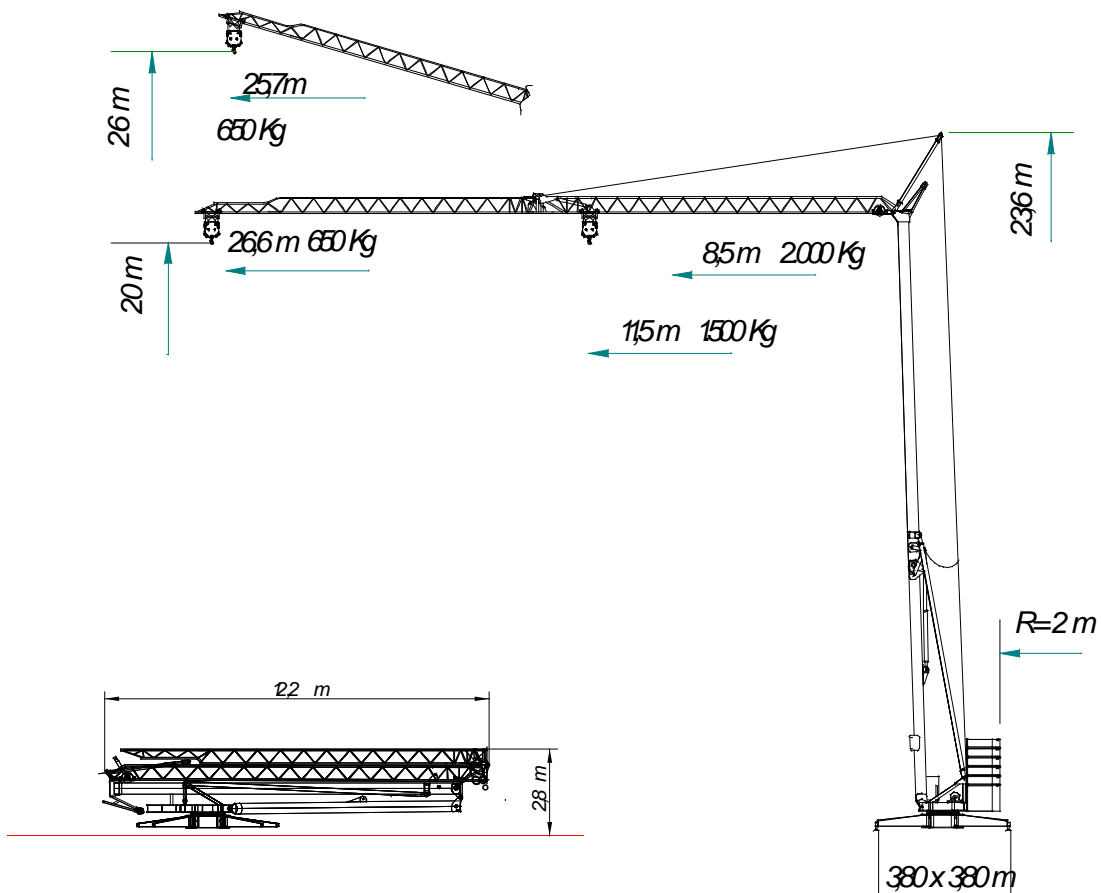


ŻURAW SAMOMONTUJĄCY 20/27/650 T



CHARAKTERYSTYKA TECHNICZNA

WYSOKOŚĆ DO WYSIĄGNIKA / WYSOKOŚĆ POD HAKIEM	20m / 19m
MAKSYMALNY UDŹWIG	2000kg
UDŹWIG NA KOŃCU WYSIĘGNIKA	650kg
MOC SILNIKA PODNOSZENIA	10kW
MOC SILNIKA OBROTU	2kW
MOC SILNIKA WODZAKA	2,5kW
CIĘŻAR ŻURAWIA BEZ BALASTU DOLNEGO	7000kg
CIĄŻAR BALASTU DOLNEGO	12500kg
RODZAJ ZASILANIA	TRÓJFAZOWE
MOMENT NOMINALNY	169,6 kNm
TRZY PRĘDKOŚCI PRACY MECHANIZMU PODNOSZENIA	6-20-40m/min
DWIE PRĘDKOŚCI MECHANIZMU WODZENIA	3-30m/min
DWIE PRĘDKOŚCI MECHANIZMU OBROTU	0,3-1rpm

	Wysokość pod hakiem	Długość wsięgnika	Udźwig max. (kg)	Udźwig na końcu wsięgnika (kg)
WYSIĘGNIK 0°	19 m	26,6 m	2000	650
WYSIĘGNIK 5°	21,2 m	26,3 m	1200	650
WYSIĘGNIK 10°	23,3 m	26,0 m	650	650
WYSIĘGNIK 15°	25,4 m	25,7 m	650	650

TABELA UDŹWIGÓW

ODLEGŁOŚĆ	8,5m	11,5m	15m	18m	22m	26,6
MAKSYMALNY UDŹWIG	2000kg	1500kg	1150kg	950kg	780kg	650

Wyposażenie standardowe:

- sterowanie kablowe z kasetą
- wózek jezdny ułatwiający przemieszczanie żurawia
- mechanizmy obrotu, wodzaka, wciągarki haka sterowane zmiennikiem częstotliwości
- galwanizowana wieża i wsięgnik żurawia
- balasty dolne
- wiatromierz

Wyposażenie opcjonalne:

- zdalne sterowanie radiowe

Zabezpieczenia:

- ogranicznik udźwigu
- ogranicznik momentu
- wyłącznik krańcowy haka

Kontakt tel. 022 649 79 29,
Kom. 0695 028 740, 0605 556 031