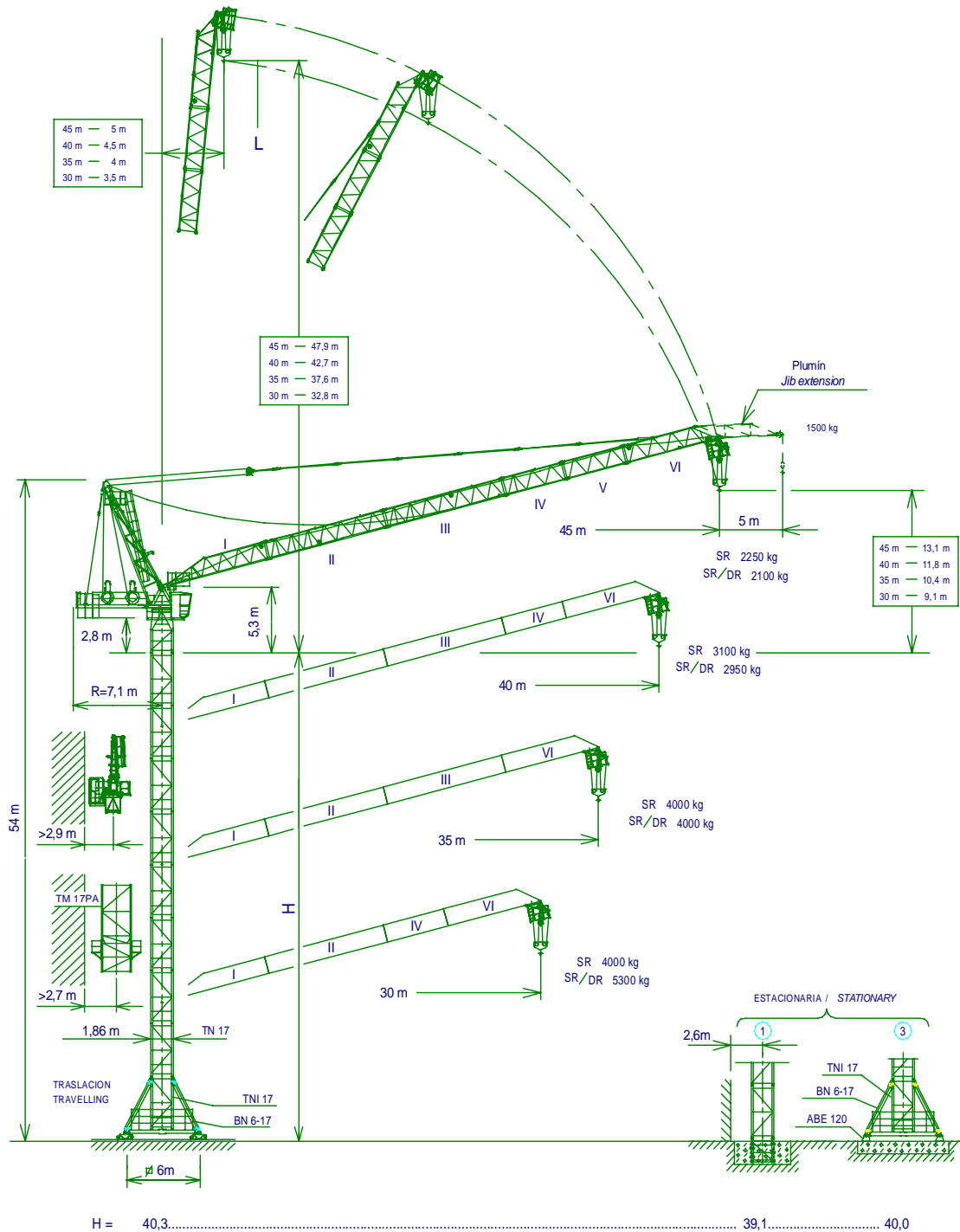


# GRUA TORRE TOWER CRANE

# J138PA

UNE 58-101-92  
FEM 1001

SISTEMA DE CALIDAD CERTIFICADO SEGUN  
QUALITY ASSURANCE SYSTEM CERTIFIED ACCORDING TO  
UNE-EN-ISO 9001



H = Máxima altura de torre sin arriostrar (m)  
Maximum tower height without fastening (m)

Tramo pluma I	201.40.500	TM 17PA	201.35.000
Tramo pluma II	201.41.500	TNI 17	201.30.500
Tramo pluma III	201.42.500	BN 6-17	201.20.000
Tramo pluma IV	201.43.500	TN 17	141.31.000
Tramo pluma V	201.44.500	ABE 120	142.23.000
Tramo pluma VI	201.45.700		



## JASO EQUIPOS DE OBRAS Y CONSTRUCCIONES, S.L.

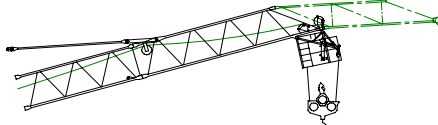
Fecha / Date: 16-03-07 - Reservado el derecho a modificaciones sin previo aviso / Subject to modification, without previous warning  
Declinamos toda responsabilidad derivada de la información proporcionada / This information is supplied without liability

# CARGAS / LOADS

J 138 PA

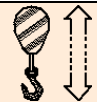
SR (kg)		Cargas máximas / Maximum loads 4000 kg					4000 kg a
PLUMA JIB	Alcance del gancho (m) / Hook reach (m)						
	45	40	35	30	25		
45 m	2250	2950	3850	4000	4000	34,2	m
40 m	—	3100	4000	4000	4000	35	m
35 m	—	—	4000	4000	4000	35	m
30 m	—	—	—	4000	4000	30	m

SR / DR (kg)		Cargas máximas / Maximum loads SR/DR - 4000/8000					4000/8000 kg a
PLUMA JIB	Alcance del gancho (m) / Hook reach (m)						
	45	40	35	30	25		
45 m	2100	2800	3700	4000/4850	4000/6500	33,5/21,6	m
40 m	—	2950	3850	4000/5000	4000/6600	34,2/21,9	m
35 m	—	—	4000	4000/5150	4000/6800	35/22,2	m
30 m	—	—	—	4000/5300	4000/6900	30/22,4	m



- Con el plumin colocado reducir los valores del diagrama de cargas en 250kg.  
- With jib extension assembled reduce the load diagram values in 250kg.


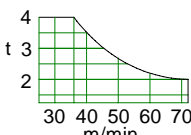
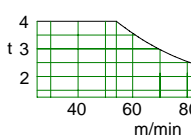

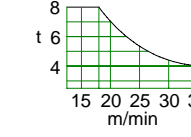
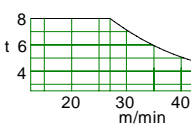

\*opcional  
\*optional



	EC 4072 VF	*EC 60108 VF
1500 kg	0 ... 72 m/min	0 ... 111 m/min

Plumin:  
- Carga: 1500kg a tiro directo para cualquier alcance.  
Jib extension:  
- Load: 1500kg direct pull for any jib reach.

# CARACTERISTICAS DE MECANISMOS / MECHANISMS FEATURES

*opcional *optional									
		EC4072VF		*EC60108VF		TG2020VF	OG1107VF	EP4015VF	TH151
	t m/min	2   4 0...72   0...36		2   4 0...108   0...54		0...20 m/min	0...0,2 0,2...0,35 0,35...0,7 r/min sl/min	1,5 min	1 m/min
	t m/min	4   8 0...36   0...18		4   8 0...54   0...27					
kW		29,4		44,1		2 x 7,3	2 x 4	29,4	11
Máx. recorrido gancho Maximum hook course		SR	164m 416m	3 capas / layers 7 capas máx. / max. layers			Potencia necesaria con ... Power required with ...		
		DR	82m 208m	3 capas / layers 7 capas máx. / max. layers			400V 50Hz	EC4072VF = 81,4 kW EC60108VF = 96,1 kW	

Importante: A medida que la altura bajo gancho aumenta, disminuye la capacidad de carga de la grúa. Para alturas superiores a la autoestable consultar a JASO EQUIPOS DE OBRAS Y CNES, S.L.

Important: When the height under hook increases, the hoisting load will decrease. If the height under hook is higher than the free standing height, consult to JASO EQUIPOS DE OBRAS Y CNES, S.L.



## JASO EQUIPOS DE OBRAS Y CONSTRUCCIONES, S.L.

Fecha / Date: 16-03-07 - Reservado el derecho a modificaciones sin previo aviso / Subject to modification, without previous warning  
Declinamos toda responsabilidad derivada de la información proporcionada / This information is supplied without liability

DENOMINACION DENOMINATION			L (m)	A (m)	H (m)	Peso (kg) Weight (kg)
Torre inferior Lower Tower	TNI 17		4,475	2,175	2,175	2940
Torres Towers	( TN 17 TR 17 TR 17A		4,475 4,575 4,475	1,981 1,961 1,961	1,900 1,861 1,861	2390 3470 3426
Torre asiento de pista. Base punta de torre y Orientación Slewing table, Tower head base and Slewing mechanism			5,775	2,535	2,305	6935
Estructura punta de torre sin base Tower head structure without base			10,60	1,795	1,660	3765
Conjunto Punta de torre sin base y con pasteca Tower Head Assembly without base and with reeving block			10,870	2,230	2,100	4800
Tramo de pluma Jib section	I		9,165	1,700	1,540	1200
Tramo de pluma Jib section	II III		10,120 10,120	1,226 1,226	1,540 1,540	1115 925
Tramo de pluma Jib section	IV V		5,230 5,230	1,226 1,226	1,540 1,540	470 440
Tramo de pluma Jib section	VI		7,995	1,248	1,570	810
Plumín Jib extension			7,141	0,852	1,315	285
Punta de pluma Jib end			1,785	2,000	1,455	334
Polipasto/Hook Assembly Gancho/Hook			1,120 0,200	0,370 0,233	1,735 0,897	360 120
Tirantes sostén pluma Jib support tie			4,950	0,200	0,400	650
Estructura contrapluma Counterjib structure			5,770	1,875	0,540	1030
Contrapluma con mecanismos Counterjib with mechanisms			5,770	2,100	2,195	4960
Plataforma y cabina Platform with cabin			3,686	1,630	2,250	787
Mecanismos ( Elevación carga / Hoisting Mechanisms ( Elevación pluma / Luffing			1,480 1,596	2,047 2,049	2,020 1,915	1882 2047
Estructura Torre de montaje Jacking cage structure			8,290	2,493	2,466	2947
Contrapeso Counterweight			1,486	0,600	2,125	4100

**LASTRES INFERIORES  
LOWER BALLASTS**

Para alturas intermedias tomar el lastre correspondiente a la altura superior  
For intermediate heights take the ballast corresponding to the higher height

Altura de torre (m) / Tower height (m)			23,2	31,7	40,3
Número de piedras a colocar Number of ballast blocks to put	Piedras de 6000 kg Blocks of 6000 kg	BN 6 - 17	8	10	12



**JASO EQUIPOS DE OBRAS Y CONSTRUCCIONES,  
S.L.**

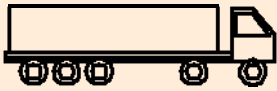
Fecha / Date: 16-03-07 - Reservado el derecho a modificaciones sin previo aviso / Subject to modification, without previous warning  
Declinamos toda responsabilidad derivada de la información proporcionada / This information is supplied without liability

TORRES TOWERS	ALTURA HEIGHT	Diagrama de la torre y grúa					ALTURA HEIGHT	TORRES TOWERS
1	4,57	TN 17	TN 17	TN 17	141.31.000	4,57	1	
2	8,89	TND 17	TND 17	TND 17	141.31.500	8,89	2	
3	13,21					13,21	3	
4	17,53					17,53	4	
5	21,85					21,85	5	
6	26,17					26,17	6	
7	30,49					30,49	7	
8	34,81			TR 17A	141.30.400	34,81	8	
9	39,13			TRD 17A	141.30.800	39,13	9	
10	43,45	AN 17	TR 17	TR 17	141.30.000	43,45	10	
11	47,77	AND 17/20/23	TRD 17	TRD 17	141.30.500	47,77	11	
12	52,09	ANDC 17/20/23				52,09	12	
13	56,41	AR 17		TR 23/ TR 17	141.36.500	53,14	13	
		ARD 17/20/23		TR 23	142.30.000	57,46	14	
		ARDC 17/20/23		TRD 23	142.30.500	61,78	15	
		AR 23		ARD 17/20/23		66,10		
		ARD 17/20/23		ARDC 17/20/23				
		ARDC 17/20/23						
		AR 17						
		ARD 17/20/23						
		AND 17/20/23						
		ANDC 17/20/23						
		AR 17						
		ARD 17/20/23						
		ARDC 17/20/23						
		AR 23						
		ARD 17/20/23						
		ARDC 17/20/23						

Transporte grúa de 40,3 m con traslación 6x6m. y sin lastre

40,3 m under hook crane transport with travelling base 6x6m. and without base ballast

En camiones / In trucks



6 unidades / 6 units

En contenedores / In containers

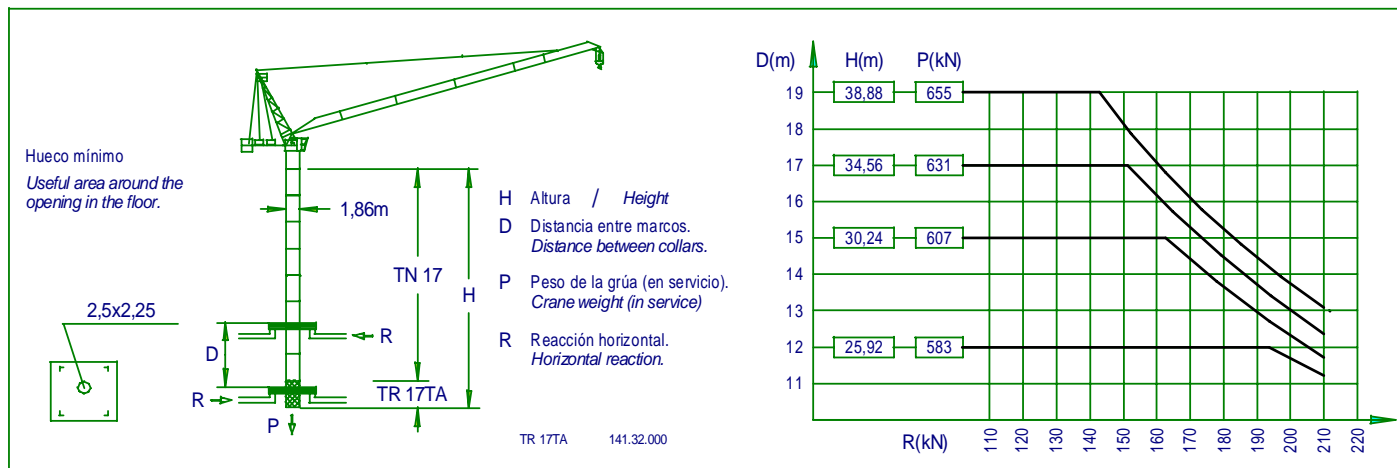
HIGH CUBE 40'

6 unidad / 6 unit

FLAT RACK 40'

Ancho 2,4m  
2,4m wide

1 unidad / 1 unit



**JASO EQUIPOS DE OBRAS Y CONSTRUCCIONES, S.L**

Ctra./Rd. Madrid - Irún Km. 415  
20.213 IDIAZABAL (Gipuzkoa)  
ESPAÑA / SPAIN  
P.O. Box, 23 - 20.200 BEASAIN

Tel. +34 943 - 18 70 00  
Fax. +34 943 - 18 70 00  
E-mail: jaso@jaso.com  
http://www.jaso.com

Fecha / Date: 16-03-07

DELEGACION / DELEGATION

Reservado el derecho a modificaciones sin previo aviso / Subject to modification, without previous warning  
Declinamos toda responsabilidad derivada de la información proporcionada / This information is supplied without liability