

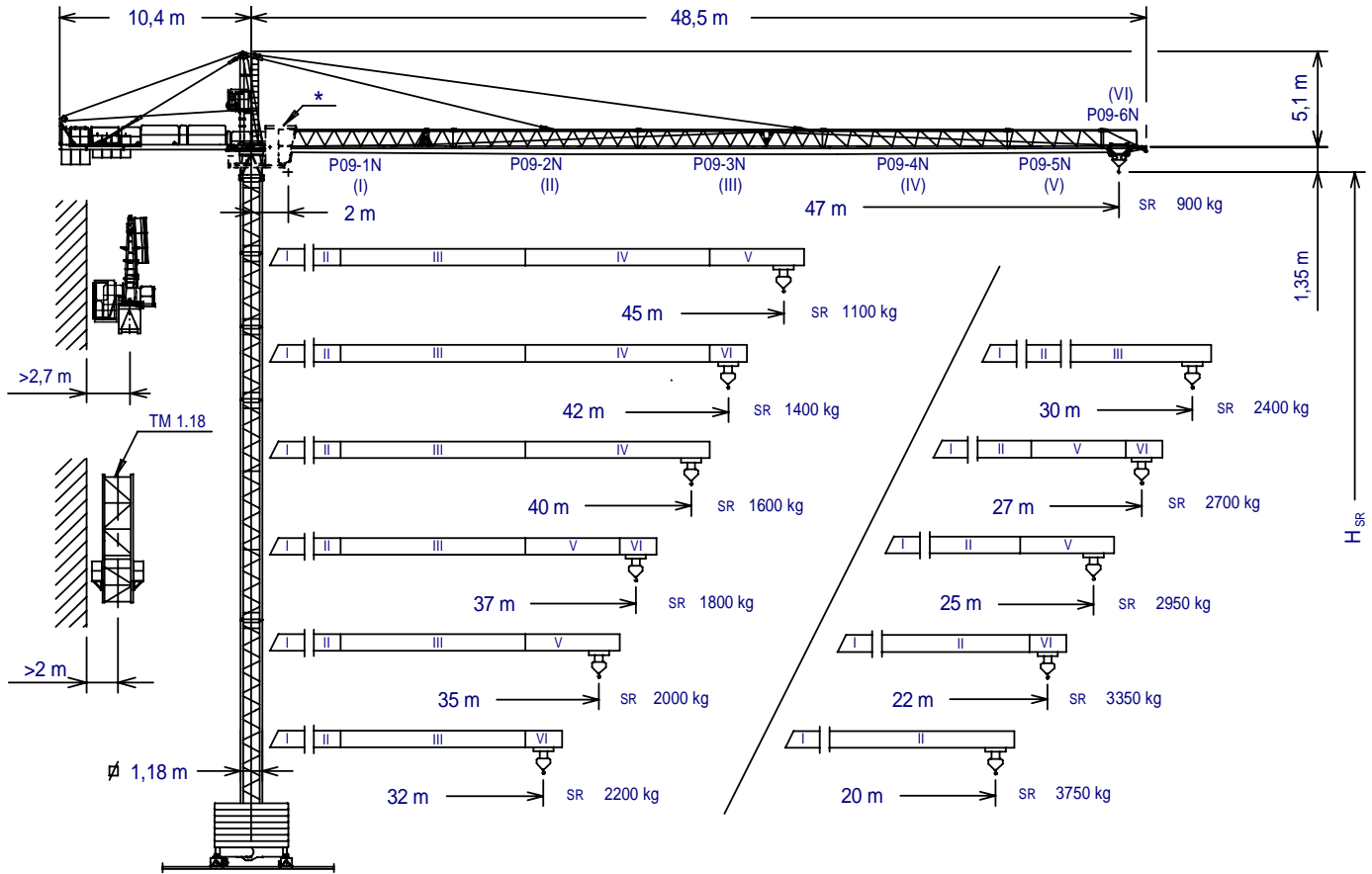
GRUA TORRE TOWER CRANE

J46NS

UNE 58-101-92
FEM 1001

SISTEMA DE CALIDAD CERTIFICADO SEGUN
QUALITY ASSURANCE SYSTEM CERTIFIED ACCORDING TO

UNE-EN-ISO 9001 **CE**

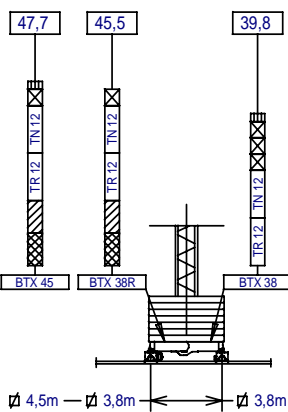


*Cabina opcional
*Optional cabin

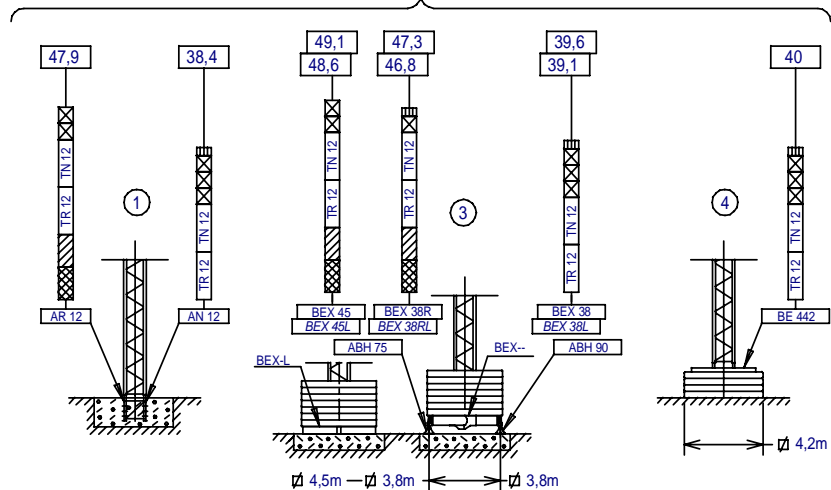
H_{SR} = Altura máxima bajo gancho sin arriostrar (m).
Maximum height under hook without fastening (m).
Con cabina bajar H_{SR} 2m.
Lower H_{SR} 2m with cabin.

P09-1N	149.40.500	BTX 45/BEX 45	137.20.500
P09-2N	149.41.000	BTX 38R/BEX 38R	137.20.000
P09-3N	149.42.000	BTX 38/BEX 38	149.20.000
P09-4N	149.43.000	ABH 90	146.23.000
P09-5N	149.44.000	ABH 75	152.23.000
P09-6N	149.45.000	AR 12	137.21.000
TR 8R	137.30.000	AN 12	146.21.000
TR 8	146.30.500	BE 442	146.24.000
TN 4	146.32.000	TM 1.18	137.35.000
TN 2	146.32.500		

(H_{SR}) TRASLACION / TRAVELLING



(H_{SR}) ESTACIONARIA / STATIONARY





TR 8 TR 8R
TN 4 TN 2



JASO EQUIPOS DE OBRAS Y CONSTRUCCIONES, S.L.


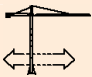
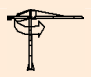
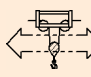

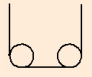

Fecha / Date: 14/02/2008 - Reservado el derecho a modificaciones sin previo aviso / Subject to modification, without previous warning
Declinamos toda responsabilidad derivada de la información proporcionada / This information is supplied without liability

		SR1 (kg)											Cargas máximas / Maximum loads SR1 - 3000	
PLUMA JIB	Alcance del gancho (m) / Hook reach (m)												kg a ... (m)	
	47	45	42	40	37	35	32	30	27	25	22	20		
47m	900	955	1045	1115	1230	1320	1470	1590	1805	1975	2285	2550	17,27	
45m	—	1100	1200	1275	1405	1505	1675	1810	2045	2235	2585	2875	19,24	
42m	—	—	1400	1485	1630	1745	1940	2090	2355	2570	2965	3000	21,76	
40m	—	—	—	1600	1755	1875	2080	2240	2525	2750	3000	3000	23,13	
37m	—	—	—	—	1800	1920	2130	2295	2585	2820	3000	3000	23,62	
35m	—	—	—	—	—	2000	2215	2385	2685	2930	3000	3000	24,45	
32m	—	—	—	—	—	—	2200	2370	2665	2905	3000	3000	24,29	
30m	—	—	—	—	—	—	—	2400	2700	2945	3000	3000	24,58	
27m	—	—	—	—	—	—	—	—	2700	2940	3000	3000	24,56	
25m	—	—	—	—	—	—	—	—	—	2950	3000	3000	24,62	
22m	—	—	—	—	—	—	—	—	—	—	3000	3000	22	
20m	—	—	—	—	—	—	—	—	—	—	—	3000	20	

		SR2 (kg)											Cargas máximas / Maximum loads SR2 - 4000	
PLUMA JIB	Alcance del gancho (m) / Hook reach (m)												kg a ... (m)	
	47	45	42	40	37	35	32	30	27	25	22	20		15
47m	900	955	1045	1115	1230	1320	1470	1590	1805	1975	2285	2550	3505	13,27
45m	—	1100	1200	1275	1405	1505	1675	1810	2045	2235	2585	2875	3940	14,79
42m	—	—	1400	1485	1630	1745	1940	2090	2355	2570	2965	3290	4000	16,72
40m	—	—	—	1600	1755	1875	2080	2240	2525	2750	3170	3520	4000	17,77
37m	—	—	—	—	1800	1920	2130	2295	2585	2820	3245	3600	4000	18,15
35m	—	—	—	—	—	2000	2215	2385	2685	2930	3370	3740	4000	18,79
32m	—	—	—	—	—	—	2200	2370	2665	2905	3345	3710	4000	18,66
30m	—	—	—	—	—	—	—	2400	2700	2945	3390	3760	4000	18,88
27m	—	—	—	—	—	—	—	—	2700	3940	3385	3755	4000	18,87
25m	—	—	—	—	—	—	—	—	—	2950	3395	3770	4000	18,92
22m	—	—	—	—	—	—	—	—	—	—	3350	3710	4000	18,69
20m	—	—	—	—	—	—	—	—	—	—	—	3750	4000	18,84

CARACTERISTICAS DE MECANISMOS
MECHANISMS FEATURES

Mecanismos sin VF: Para 480V Potencias y velocidades: 20% más
Mechanisms without VF: For 60Hz Powers and speeds: 20% more

*opcional *optional					
	EC2556 SR1	EC2544 SR2	∅3,8 / 4,5m TG825VF	OG708VF	TC360 *TC360VF
 t m/min	1,5 3 3 56 28 7	2 4 4 44 22 5,5	0...25 m/min	0...0,2 0,2...0,4 0,4...0,8 r/min sl/min	30/60 m/min *0...30 *30...60 m/min
kW	18,4		2 x 3	5,5	1,9 *1,8
Máx. recorrido gancho Maximum hook course	SR	102 m 3 capas/layers 272 m 7 capas máx./ max. layers		400V 50Hz	Potencia necesaria ... Power required ... 31,8kW*31,7kW

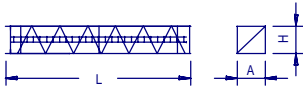
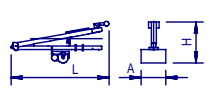
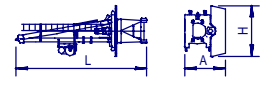
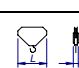
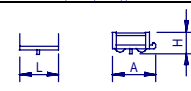
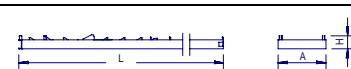
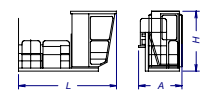
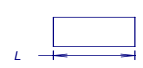
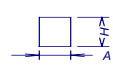
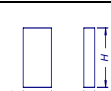

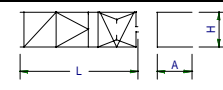
IMPORTANTE: A medida que la altura bajo gancho aumenta, disminuirá la capacidad de carga. Consultar el capítulo de capacidad de carga (04.015.00) del apartado del mecanismo de elevación del Manual del Fabricante.

IMPORTANT: When the height under hook increases, the hoisting load will decrease. Consult the chapter of load capacity (04.015.00) of the hoisting mechanism of the Manufacturer's Handbook.



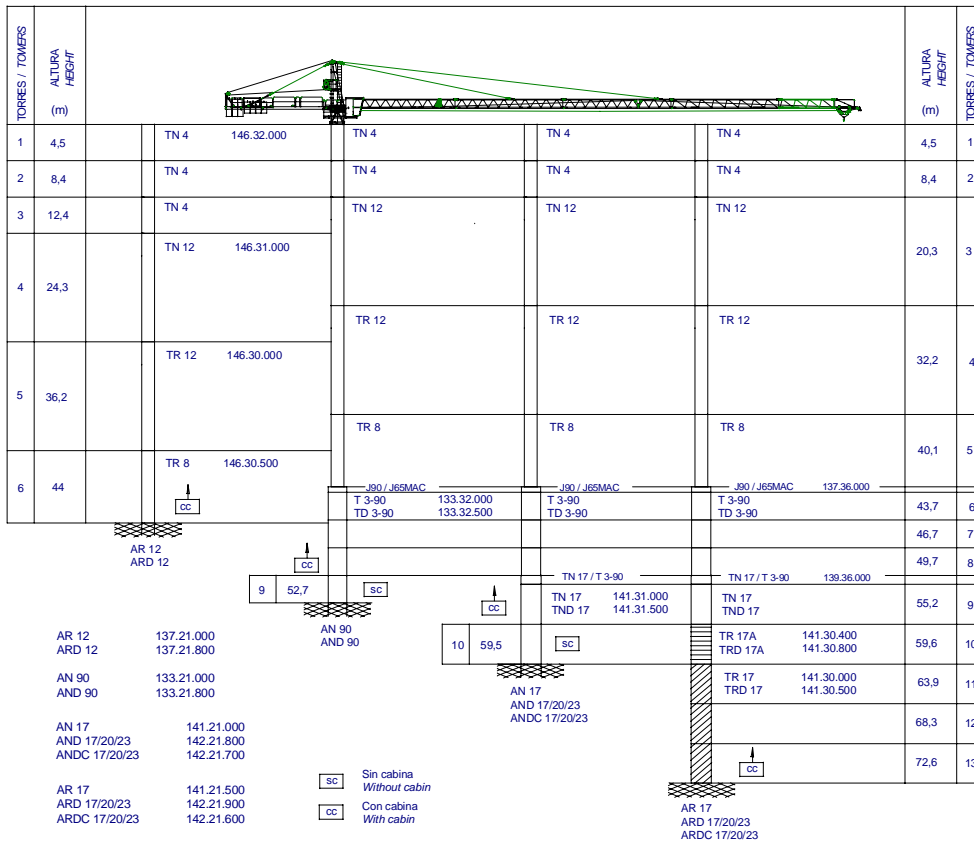
JASO EQUIPOS DE OBRAS Y CONSTRUCCIONES, S.L.

Fecha / Date: 14/02/2008 - Reservado el derecho a modificaciones sin previo aviso / Subject to modification, without previous warning
Declinamos toda responsabilidad derivada de la información proporcionada / This information is supplied without liability

DENOMINACION / DENOMINATION		L (m)	A (m)	H (m)	P / W (kg)	
Torre Lower tower	TR 8R – TR 8	8,07	1,19	1,19	2575-2515	
	TR 12 – TN 12	12,01	1,19	1,19	2840-2780	
	TN 4RA – TN 4	4,09	1,19	1,19	1100-1055	
	TN 2	2,29	1,19	1,19	785	
Torre asiento pista+Base punta torre+Orientación Slewing table+Tower head base+Slewing mechanism			2,94	1,65	2,15	2100
Estructura punta de torre + Elevación Tower head structure + hoisting			5,46	1,19	2,31	1990
Conjunto asiento pista, punta de torre y orientación Slewing table assembly, tower head and slewing mechanism			6,97	1,65	2,42	4090
Tramo pluma Jib section	P09 1N (I)	10,13	1	1,13	1020	
	P09 2N (II)	10,16	0,87	1,14	940	
	P09 3N (III)	10,15	0,87	1,12	880	
	P09 4N (IV)	10,15	0,87	1,03	575	
	P09 5N (V)	5,26	0,87	1,02	295	
	P09-6N (VI)	2,13	0,86	1,02	110	
Polipasto Hook assembly	SR		0,76	0,16	0,96	160
Carro Crab	SR		1,00	1,33	0,73	160
Contrapluma con plataformas Counterjib with platforms			9,45	1,41	0,43	1460
Plataforma y cabina Platform and cabin			3,69	1,63	2,25	820
Lastre Ballast	Est. III – Stationary/Trasl. – Travelling		4,00	0,34	1,30	4100
	Est. IV / Stationary IV		2,09	0,34	2,10	3450
Contrapeso Counterweight	Grande / Big		1,08	0,50	2,02	2360
	Pequeño / Small		1,08	0,50	1,30	1500
Torre de montaje Jacking cage			7,14	1,76	1,71	3105

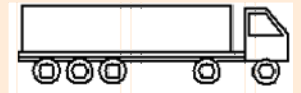
LASTRES INFERIORES / LOWER BALLASTS			Para alturas intermedias tomar el lastre correspondiente a la altura superior For intermediate heights take the ballast corresponding to the higher height						
Altura bajo gancho (m) / Height under hook (m)			18	22	30	40	46	49	
Número de piedras de lastre Number of ballast blocks	Est. III Stationary III Trasl. Travelling	Piedras:4100kg Blocks:4100kg	BEX 45 / BTX 45		6	8	10	12	14
			BEX 45L		8		10	12	14
			BEX 38R / BTX 38R	6	8	10	12	14	--
			BEX 38 / BTX 38	6	8	10	12	----	--
			BEX 38RL	8		10	12	14	--
			BEX 38L	8		10	12	----	--
	Est. IV Stationary IV	Piedras:3450kg Blocks:3450kg	BE 442	hasta 29,7m 12 piedras until 29,7m 12 blocks			hasta 40m 16 piedras until 40m 16 blocks		





Transporte grúa de 36,3 m bajo gancho con estacionaria I
36,3 m under hook crane transport with stationary I

En camiones / In trucks

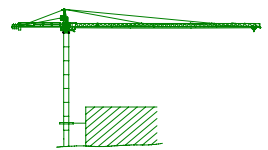


2 unidades / 2 units

En contenedores / In containers

HIGH CUBE 40'

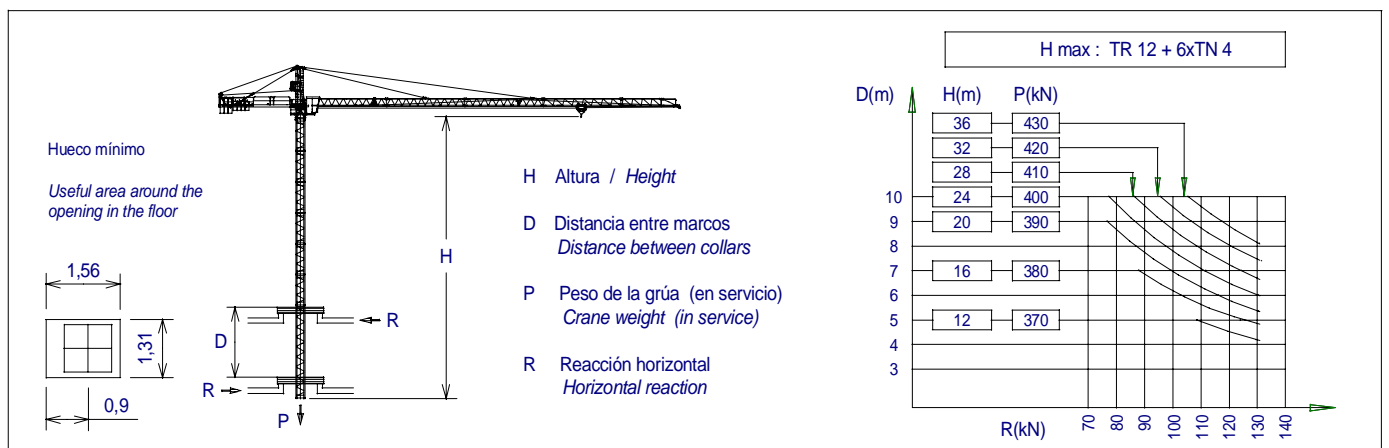
3 unidades / 3 units



Máximo número de torres TN 4 a colocar por encima del último arriostamiento: 6
Maximum TN 4 mast sections above the last tie-back: 6

Las configuraciones de torre representadas son recomendaciones de montaje que pueden ser utilizadas en cualquier instalación. Cada tramo de torre, en la posición indicada, puede asimismo ser utilizado como elemento inferior de torre en grúa autoestable estándar con su correspondiente altura bajo gancho.
Configuraciones de torre para mayores alturas bajo gancho o con diferentes tramos de torre no representadas aquí, pueden ser también posibles aunque deben ser verificadas y confirmadas por escrito por nuestro departamento técnico en cada caso individual y antes de que empiece la instalación de la grúa.

The represented tower configurations are assembly recommendations that can be used in any installation. Each tower section in its indicated position can also be used as the lower element of the mast tower in standard freestanding crane with its corresponding height under hook.
Tower configurations not shown here, with greater heights under hook or with different tower sections, are also possible but must be checked and confirmed in writing by our technical department in every individual case and before crane installation starts.



JASO EQUIPOS DE OBRAS Y CONSTRUCCIONES, S.L.

Ctra./Rd. Madrid - Irún Km. 415
20.213 IDIAZABAL (Gipuzkoa)
ESPAÑA / SPAIN
P.O. Box, 23 - 20.200 BEASAIN

Tel. +34 943 - 18 70 00
Fax. +34 943 - 18 70 20
E-mail: jaso@jaso.com
http://www.jaso.com

Fecha / Date: 14/02/2008

DELEGACION / DELEGATION