

Nowość!

Nowość!

Nowość!

GT-10 MOBILNY MINI ŻURAW SAMOMONTUJĄCY

**EURO
CRANE**



Zastosowanie:

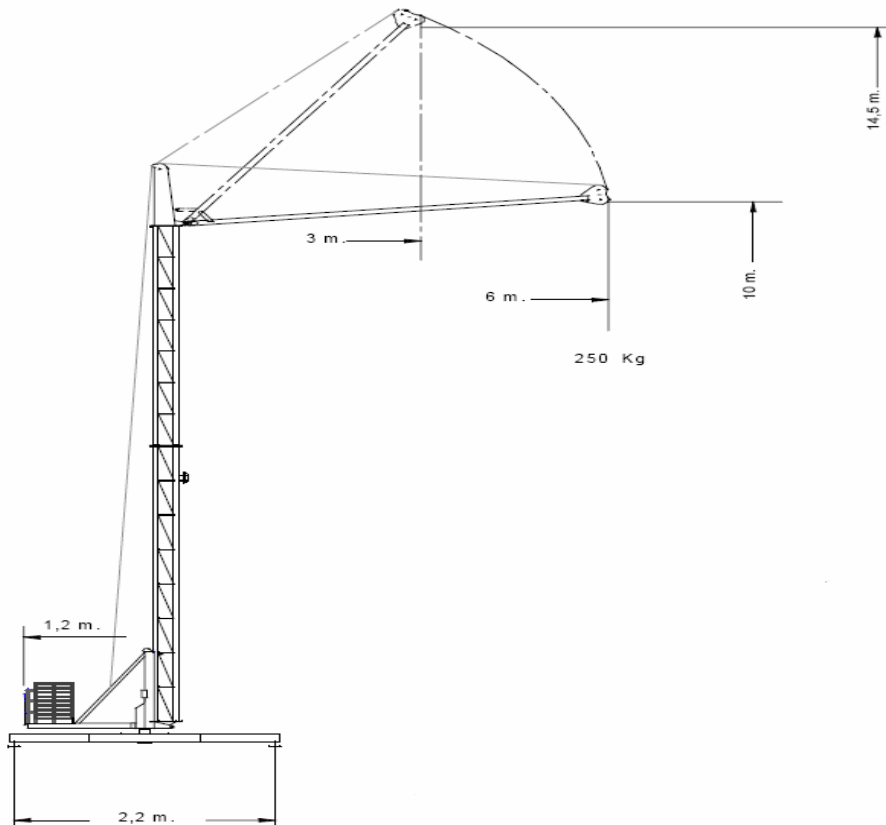
- budownictwo jednorodzinne
- remonty

Charakterystyka techniczna:

- Zasilanie 220V
- Wysokość do wysięgnika 10m
- Wysokość pod hakiem z wychylonym wysięgnikiem 14,5m
- Długość wysięgnika 6m
- Maksymalny udźwig 250kg
- Moc silnika podnoszenia 1,5 KW
- Moc silnika obrotu 0,5 KW
- Moc silnika wozzaka 1,5 KW
- Ciężar żurawia 700kg
- Ciężar balastu dolnego 800kg
- Odległość między podporami 2,2m
- Promień obrotu podstawy balastów dolnych żurawia 1,2m

Zabezpieczenia:

- ogranicznik udźwigu
- ogranicznik unoszenia wysięgnika
- wyłącznik krańcowy haka

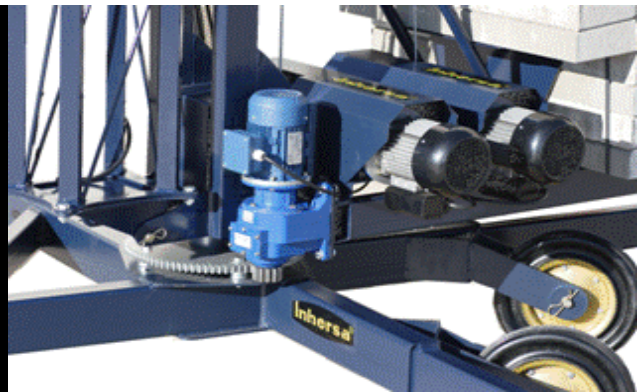


Wyposażenie standardowe:

- sterowanie kablowe z kasetą
- zmiennik częstotliwości na obrocie
- szafa sterownicza z zamocowanym wyłącznikiem głównym

Wyposażenie opcjonalne:

- zdalne sterowanie radiowe
- przyczepka do transportu żurawia
- 28 bloczków balastu dolnego 80x20x100cm
- galwanizowana wieża i wysięgnik żurawia



Kontakt tel. 022 649 79 29,
Kom. 0695 028 740, 0605 556 031