

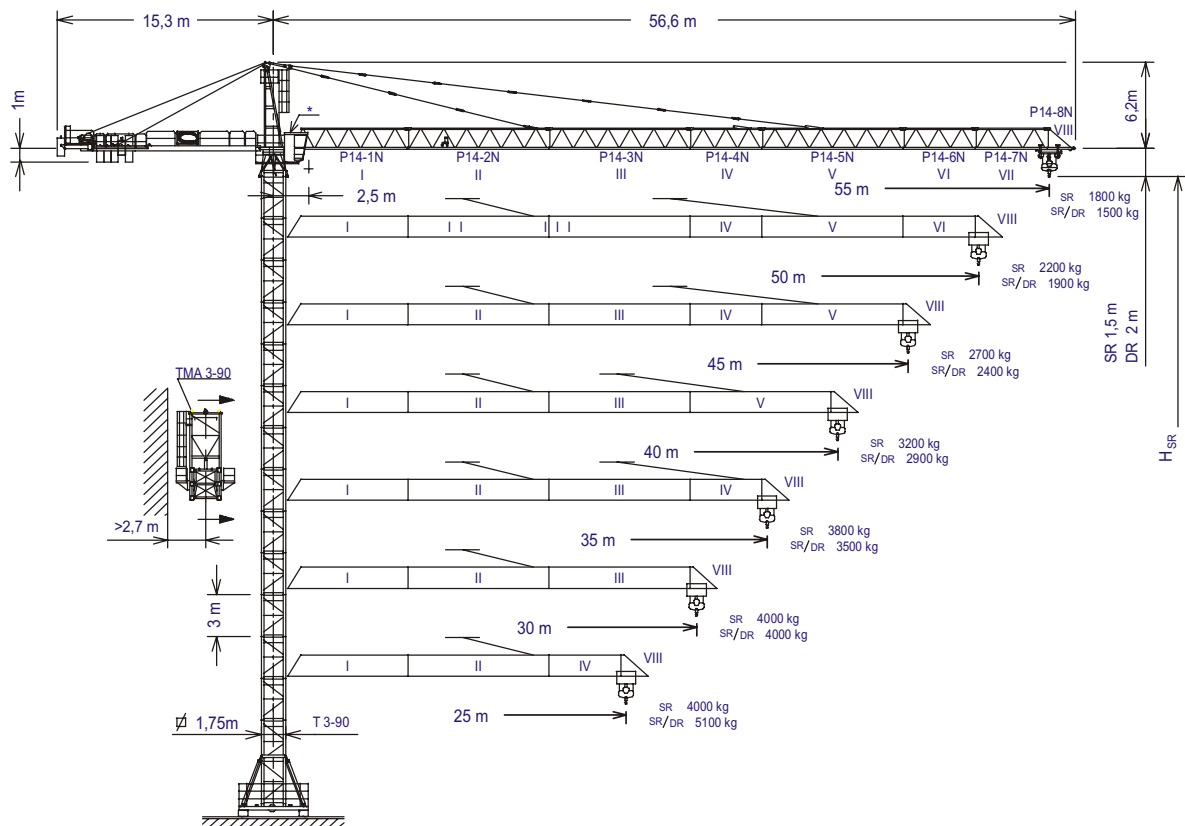
# ŻURAW WIEŻOWY TOWER CRANE

# J110N

UNE 58-101-92  
FEM 1001

System zapewnienia jakości  
QUALITY ASSURANCE SYSTEM CERTIFIED ACCORDING TO

UNE-EN-ISO 9001 CE



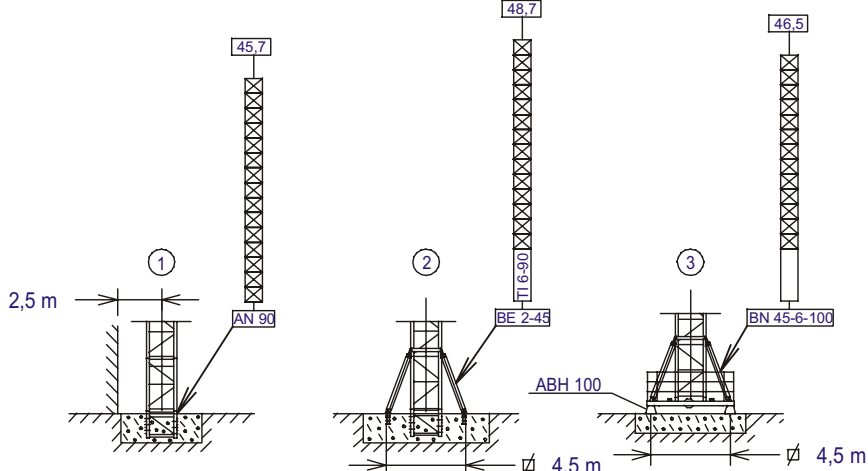
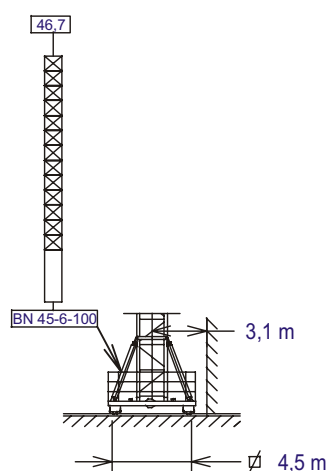
\*Opcja z kabiną  
\*Optional cabin

$H_{DR} = H_{SR} - 0,5$   
Maksymalna wysokość pod hakiem bez kotwienia (m)  
 $H_{SR} =$  Maksymalna wysokość pod hakiem bez kotwienia (m).

TMA 3-90	158.35.000	P14-1N	145.40.000
T3-90	133.32.000	P14-2N	145.41.500
T6-90	133.31.000	P14-3N	145.42.000
TI-6-90	133.30.000	P14-4N	145.43.000
BE 2-45	133.22.000	P14-5N	145.44.000
BN 45-6-100	145.20.500	P14-6N	145.45.000
ABH 100	201.23.000	P14-7N	145.46.000
		P14-8N	145.47.000

( $H_{SR}$ ) PRZEJEZDNY / TRAVELLING

( $H_{SR}$ ) STACJONARNY / STATIONARY



**JASO EQUIPOS DE OBRAS Y CONSTRUCCIONES,  
S.L.**

SR (kg)	Maksymalne ładunki / Maximum loads SR — 4000								4000 a
	Odległość haka od wieży (m) Hook reach (m)								
	55	50	45	40	35	30	25		
Wysięgnik JIB	55 m	1800	2025	2300	2640	3080	3665	4000	27,7 m
	50 m	—	2200	2495	2860	3330	3960	4000	29,7 m
	45 m	—	—	2700	3090	3595	4000	4000	31,8 m
	40 m	—	—	—	3200	3720	4000	4000	32,8 m
	35 m	—	—	—	—	3800	4000	4000	33,4 m
	30 m	—	—	—	—	—	4000	4000	30 m
	25 m	—	—	—	—	—	—	4000	25 m

SR / DR (kg)	Maksymalne ładunki / Maximum loads SR / DR — 4000 / 8000										4000 / 8000 a
	Odległość haka od wieży (m) Hook reach (m)										
	55	50	45	40	35	30	25	20	15		
Wysięgnik JIB	55 m	1500	1715	1980	2305	2730	3290	4000 / 4080	4000 / 5260	4000 / 7235	25,4 / 13,7 m
	50 m	—	1900	2185	2540	2990	3600	4000 / 4450	4000 / 5725	4000 / 7850	27,4 / 14,7 m
	45 m	—	—	2400	2780	3270	3925	4000 / 4840	4000 / 6210	4000 / 8000	29,5 / 15,8 m
	40 m	—	—	—	2900	3405	4000 / 4085	4000 / 5030	4000 / 6450	4000 / 8000	30,5 / 16,4 m
	35 m	—	—	—	—	3500	4000 / 4190	4000 / 5160	4000 / 6615	4000 / 8000	31,2 / 16,8 m
	30 m	—	—	—	—	—	4000	4000 / 4930	4000 / 6325	4000 / 8000	30 / 16,1 m
	25 m	—	—	—	—	—	—	4000 / 5100	4000 / 6540	4000 / 8000	25 / 16,6 m

**CHARAKTERYSTYKA MECHANIZMÓW  
MECHANISMS FEATURES**

Mechanizm bez zmiennika częstotliwości VF:  
Mechanisms without VF:

Dla For




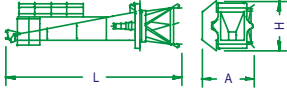
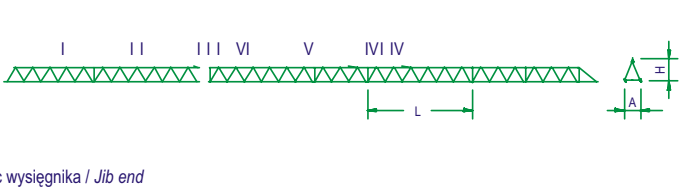


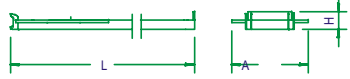
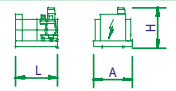
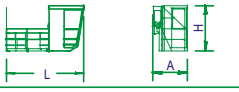
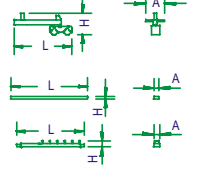
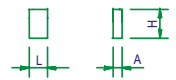
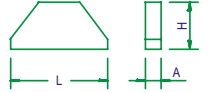
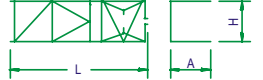


480V  
60Hz

Prędkość i moc o 20 % większa  
Powers and speeds: 20% more

*Opcjonalnie *optional								
		EC 3360	*EC4070 VF	*EC4880	TG1125VF	OG1508VF	TC465VF	TH1210
	t m/min	2   4   4 60   30   6	2   4 0...70   0...35	2   4   4 80   40   10	0...25 m/min	0.....0,2 0,2.....0,4 0,4.....0,8 r/min	0...15 15...32 32...65 m/min	1 m/min
	t m/min	4   8   8 30   15   3	4   8 0...35   0...17,5	4   8   8 40   20   5				
kW		24,3	29,4	35,3	2 x 4	2 x 5,5	3	9,2
Maksymalna wysokość pod hakiem (ze względu na ograniczoną pojemność bębna) Maximum hook course		SR 102 m w 3 warstwach / layers 272 m w maks. 7 warstwach / max. layers DR 51 m w 3 warstwach / max. layers 136 m w maks. 7 warstwach / max. layers	SR 168 m w 3 warstwach / layers 292 m w maks. 5 warstwach / max. layers DR 84 m w 3 warstwach / max. layers 94,5 w maks. 5 warstwach / max. layers	Wymagana moc dla: Power required with ... EC 3360=46,3 kW EC 4070VF=51,4 kW EC 4880=57,3 kW				
Uwaga:		Kiedy wysokość pod hakiem zwiększa się to udźwig maleje. Sprawdź informacje zawarte w dokumentacji technicznej dotyczącej mechanizmu podnoszenia (04.015.00)		IMPORTANT: When the height under hook increases, the hoisting load will decrease. Consult the chapter of load capacity (04.015.00) of the hoisting mechanism of the Manufacturer's Handbook.				



NAZWA DENOMINATION		L (m)	A (m)	H (m)	Waga (kg) Weight (kg)	
Sekcja wieży Tower section		TI 6-90	6,235	2,095	2,095	2500
		T 6-90	6,235	1,818	1,818	2280
		T 3-90	3,235	1,818	1,818	1212
Stół obrotowy + top głowicy + mechanizm obrotu Slewing table, Tower head base and Slewing mechanism		3,390	2,060	2,150	3400	
Konstrukcja głowicy wieży + mechanizm podnoszenia Tower head		6,090	1,915	1,930	1520	
Stół obrotowy + głowica + mechanizm obrotu Slewing table assembly+Tower head+slewing mechanism		8,370	2,615	2,720	4920	
Sekcje wsięgnika Jib section		I	8,665	1,365	1,675	1040
		II	10,160	1,226	1,630	1270
		III	10,160	1,226	1,560	840
		IV	5,270	1,226	1,630	495
		V	10,160	1,226	1,630	695
		VI	5,260	1,226	1,550	325
		VII	5,270	1,226	1,545	295
Koniec wsięgnika / Jib end		2,095	1,365	1,740	230	
Zblocze Hook assembly		SR	0,990	0,200	1,067	214
		DR	1,040	0,200	1,725	347
Wodzak Crab		SR	2,005	1,665	1,525	225
		DR	2,070	1,775	1,550	335
Przeciwwsięgnik z podestami Counterjib with platforms		11,950	1,490	0,709	2495	
Mechanizm podnoszenia z podestem Support and hoisting		EC3360	2,560	2,315	1,750	2305
		EC4070VF	2,560	2,315	1,750	2430
		EC4880	2,560	2,315	1,750	2430
Kabina z podestem Platform and cabin		3,760	1,650	2,340	820	
Baza żurawia Crane base		Stacjonarny III	3,330	1,165	0,980	722
		Przejezdny / Travelling	3,720	1,165	0,980	1308
		Belka pozioma bazy krzyżowej Diagonal	1,570	0,100	0,140	52
		Wsporniki łączące belki poziome Diagonals joining crossbar	5,050	0,240	0,380	408
Balast przeciwwsięgnika Counterweight		Duży / Big	1,080	0,500	2,025	2360
		Mały / Small	1,080	0,500	1,305	1500
Balast Ballast		3,800	0,580	1,500	6000	
Klatka samowznosząca Jacking cage	TMA 3-90		6,420	2,535	2,410	3080

**Dolny balast / LOWER BALLASTS**

Dla pośrednich wysokości stosuj balast odpowiadający większej wysokości pod hakiem  
For intermediate heights take the ballast corresponding to the higher height

Wysokość pod hakiem (m) / Height under hook (m)		19,7	31,7	40,7	46,7
Ilość bloków balastu Number of ballast blocks	Balast: 6000kg Blocks: 6000 kg	6	8	10	12



Sekcje wieży Towers	Wysokość Height	Diagram Crane Tower				Sekcje wieży Towers	Wysokość Height
1	3,70	T 3-90	T 3-90	T 3-90	133.32.000	1	3,70
2	6,70	TD 3-90	TD 3-90	TD 3-90	133.32.500	2	6,70
3	9,70					3	9,70
4	12,70					4	12,70
5	15,70					5	15,70
6	18,70					6	18,70
7	21,70					7	21,70
8	24,70					8	24,70
9	27,70					9	27,70
10	30,70					10	30,70
11	33,70					11	33,70
12	36,70					12	36,70
13	39,70					13	39,70
14	42,70					14	42,70
15	47,72	TN 17/T 3-90	TN 17/T 3-90	TN 17/T 3-90	139.38.000	15	47,72
		TN 17	TN 17	TN 17	141.31.000		
		TND 17	TND 17	TND 17	141.31.500		
16	52,04	TR 17A	TR 17A	TR 17A	141.30.400	16	52,04
		TRD 17A	TRD 17A	TRD 17A	141.30.800		
		TR 17	TR 17	TR 17	141.30.000	17	56,36
		TRD 17	TRD 17	TRD 17	141.30.500	18	60,68
		AN 17	AN 17	AN 17	141.21.000	19	65,00
		AND 17/20/23	AND 17/20/23	AND 17/20/23	142.21.800	20	70,37
		ANDC 17/20/23	ANDC 17/20/23	ANDC 17/20/23	142.21.700	21	74,69
		AR 17	AR 17	AR 17	141.21.500	22	79,01
		ARD 17/20/23	ARD 17/20/23	ARD 17/20/23	142.21.900		
		ARDC 17/20/23	ARDC 17/20/23	ARDC 17/20/23	142.21.600		
		TR 23/TR 17	TR 23/TR 17	TR 23/TR 17	141.38.500		
		TR 23	TR 23	TR 23	142.30.000		
		TRD 23	TRD 23	TRD 23	142.30.500		
		AR 23	AR 23	AR 23	141.21.500		
		ARD 17/20/23	ARD 17/20/23	ARD 17/20/23	142.21.900		
		ARDC 17/20/23	ARDC 17/20/23	ARDC 17/20/23	142.21.600		

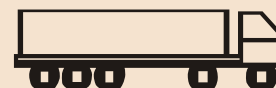
Zaprezentowane konfiguracje sekcji wieży należy traktować jako przykład, która konfiguracja może być użyta podczas montażu. Każda sekcja wieży ukazana w danej pozycji może być użyta jako sekcja dolna żurawia wolnostojącego (bez kotwienia) dla odpowiedniej wysokości pod hakiem. Nie pokazane tutaj inne konfiguracje wieży - przy wyższych wysokościach pod hakiem - z użyciem innych sekcji wieży są także możliwe do zastosowania ale musi to zostać sprawdzone i potwierdzone pisemnie przez dział techniczny dla każdego indywidualnego przypadku przed rozpoczęciem procesu montażu.

The represented tower configurations are assembly recommendations that can be used in any installation. Each tower section in its indicated position can also be used as the lower element of the mast tower in standard freestanding crane with its corresponding height under hook. Tower configurations not shown here, with greater heights under hook or with different tower sections, are also possible but must be checked and confirmed in writing by our technical department in every individual case and before crane installation starts.

Transport żurawia o wysokości pod hakiem 46,7 m bez balastów dolnych

46,7 m under hook crane transport with travelling base and without base ballast

Zestaw ciągnik z naczepą / In trucks

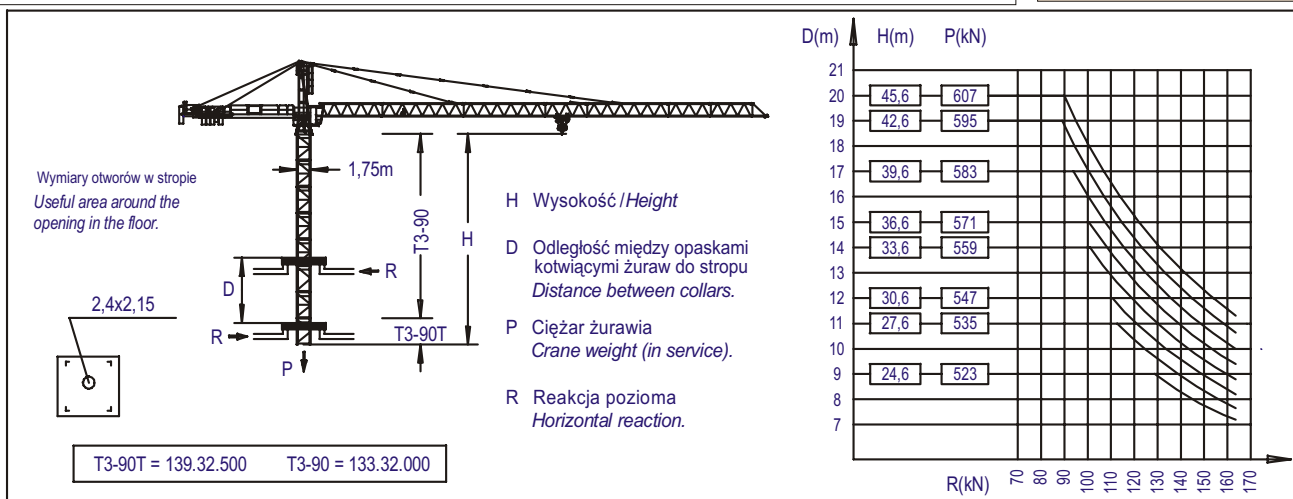


6 zestawów / 6 units

W kontenerach / In containers

HIGH CUBE 40'

6 zestawów / 6 units



**JASO EQUIPOS DE OBRAS Y CONSTRUCCIONES, S.L.**

Ctra./Rd. Madrid - Irún Km. 415  
20.213 IDIAZABAL (Gipuzkoa)  
ESPAÑA / SPAIN  
P.O. Box, 23 - 20.200 BEASAIN

Tel. +34 943 - 18 70 00  
Fax. +34 943 - 18 70 20  
E-mail: jaso@jaso.com  
http://www.jaso.com

Data / Date: 16-03-07

AUTORYZOWANY  
DYSTRYBUTOR / DELEGATION

Zastrzegamy sobie prawo modyfikacji bez wcześniejszego powiadomienia. / Subject to modification, without previous warning.  
Nie ponosimy odpowiedzialności za błędy powstałe w procesie wydruku. / This information is supplied without liability.