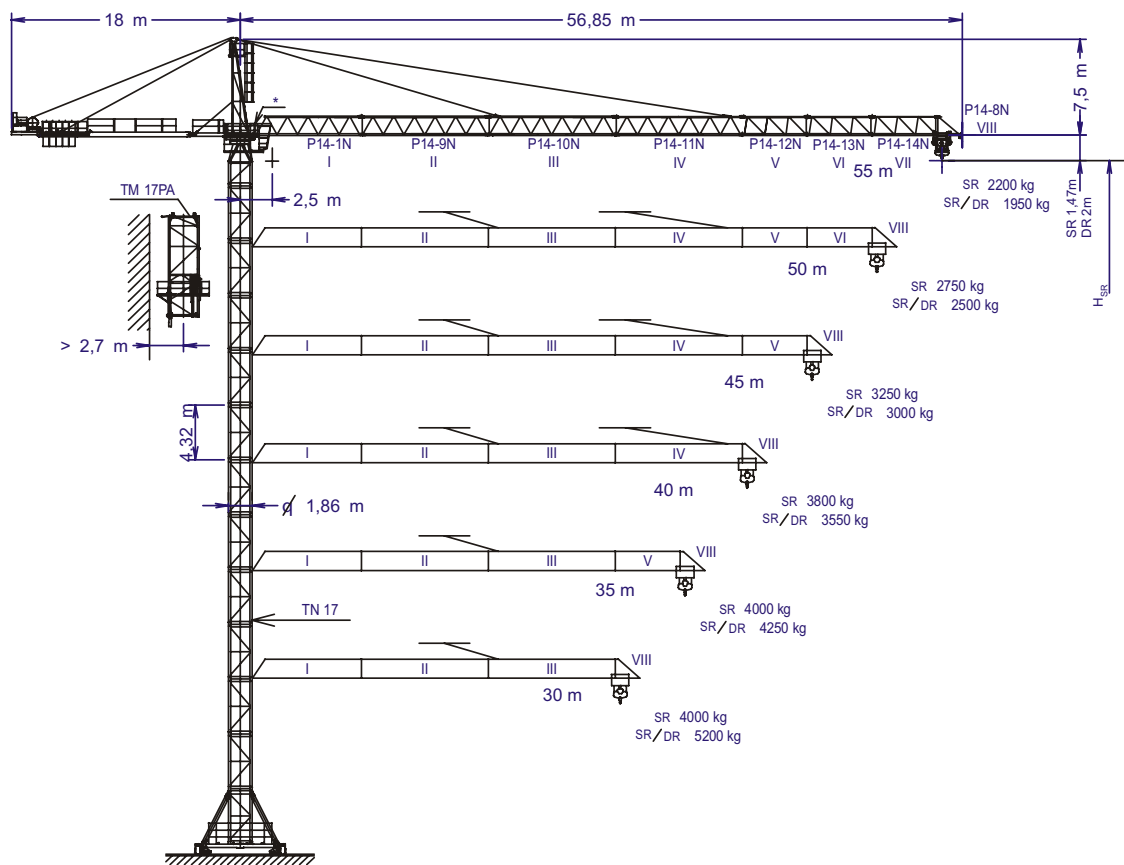


# ŻURAW WIEŻOWY TOWER CRANE

# J140N

UNE 58-101-92  
FEM 1001

System zapewnienia jakości  
QUALITY ASSURANCE SYSTEM CERTIFIED ACCORDING TO  
UNE-EN-ISO 9001 **CE**



\* Opcja z kabiną  
\* Optional cabin

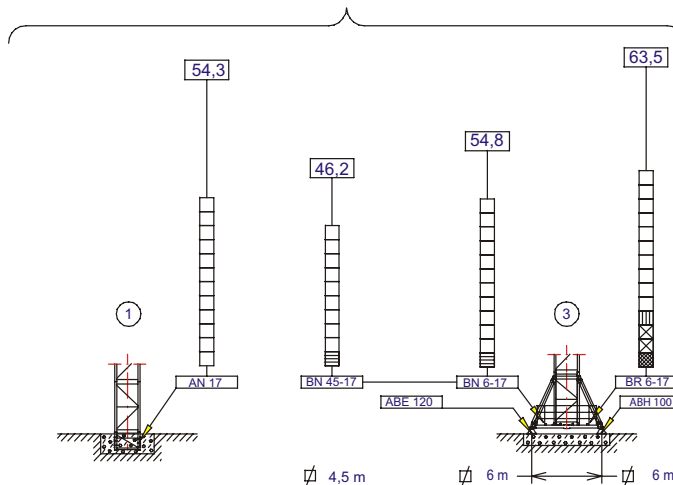
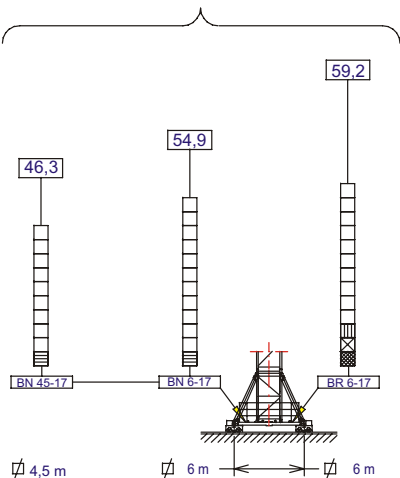
$$H_{DR} = H_{SR} - 0,53$$

$H_{SR}$  = Maksymalna wysokość pod hakiem  
w wersji wolnostojącej (m)  
Maximum height under hook without fastening (m)

P14-1N (I)	145.40.000	TN 17	201.30.500
P14-9N (II)	141.41.700	TR 17	201.30.000
P14-10N (III)	141.42.500	TN 17	141.31.000
P14-11N (IV)	141.43.500	TR 17	141.30.000
P14-12N (V)	141.44.500	BN 45-17	141.19.000
P14-13N (VI)	141.45.500	BN 6-17	201.20.000
P14-14N (VII)	141.46.500	BR 6-17	201.20.500
P14-8N (VIII)	145.47.000	ABE 120	142.23.000
TM 17PA	201.35.000	ABH 100	201.23.000

(HSR) PRZEWOŹNY / TRAVELLING


(HSR) STACJONARNY / STATIONARY

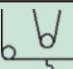


- TN 17
- ▨ TR 17 A
- ⊠ TR 17
- ▨ TNI 17
- ▨ TRI 17



**JASO EQUIPOS DE OBRAS Y CONSTRUCCIONES,  
S.L.**

		SR (kg)					Maksymalny udźwig / Maximum loads SR - 4000	
Wysięgnik JIB		Odległość haka od wieży (m) / Hook reach (m)						4000 kg a
		55	50	45	40	35	30	
55 m		2200	2460	2770	3165	3670	4000	32,36 m
50 m		—	2750	3100	3530	4000	4000	35,70 m
45 m		—	—	3250	3700	4000	4000	37,28 m
40 m		—	—	—	3800	4000	4000	38,17 m
35 m		—	—	—	—	4000	4000	35 m
30 m		—	—	—	—	—	4000	30 m

		SR / DR (kg)						Maksymalny udźwig / Maximum loads SR/DR - 4000/8000		
Wysięgnik JIB		Odległość haka od wieży (m) / Hook reach (m)								4000/8000 kg a
		55	50	45	40	35	30	25	20	
55 m		1950	2210	2520	2915	3420	4000/4100	4000/5040	4000/6460	30,62/16,42 m
50 m		—	2500	2850	3280	3840	4000/4580	4000/5625	4000/7190	33,78/18,12 m
45 m		—	—	3000	3450	4000/4035	4000/4810	4000/5900	4000/7530	35,27/18,92 m
40 m		—	—	—	3550	4000/4145	4000/4940	4000/6055	4000/7725	36,11/19,36 m
35 m		—	—	—	—	4000/4250	4000/5060	4000/6200	4000/7905	35/19,78 m
30 m		—	—	—	—	—	4000/5200	4000/6365	4000/8000	30/20,26 m

**CHARAKTERYSTYKA MECHANIZMÓW  
MECHANISMS FEATURES**








Mechanizm bez zmiennika częstotliwości VF:  
Mechanisms without VF:

Dla For



480V  
60Hz

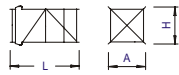
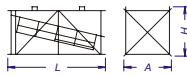
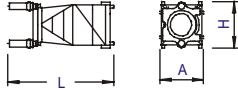
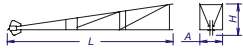
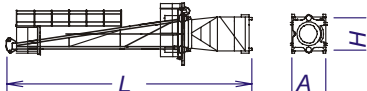
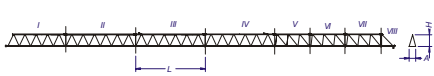
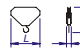

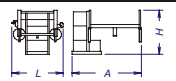
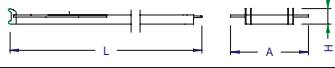
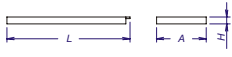
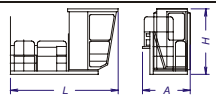
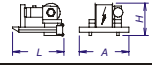
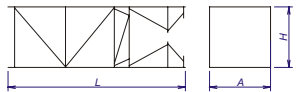
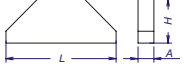
Prędkość i moc o 20 % większa  
Powers and speeds: 20% more

Opcjonalnie *optional									
		EC3360	*EC4070VF	*EC4880	*EC60100VF	TG2020VF	OG1608VF	TC465VF	TH1010
	t m/min	2   4   4 60   30   6	2   4 0...70   0...35	2   4   4 80   40   10	4   2 0...50   0...100	0...20 m/min	0.....0,2 0,2.....0,4 0,4.....0,8 r/min sl/min	0.....15 15.....32 32.....65 m/min	1 m/min
	t m/min	4   8   8 30   15   3	4   8 0...35   0...17,5	4   8   8 40   20   5	8   4 0...25   0...50				
kW		24,3	29,4	35,3	44,1	2 x 7,3	2 x 5,5	3	9,2
Maksymalna wysokość pod hakiem (ze względu na ograniczoną pojemność bębna) Maximum hook course	SR 102 m w 3 warstwach/layers 272 m w maks. 7 warstwach max. layers  DR 51 m w 3 warstwach/layers 136 m w maks. 7 warstwach max. layers	SR 168 m w 3 warstwach/layers 292 m w maks. 5 warstwach/max. layers  DR 84 m w 3 warstwach/layers 94,5 w maks. 5 warstwach/max. layers				Wymagana moc dla: Power required with ...  400V 50Hz EC3360 = 52,9 kW EC4070VF = 58 kW EC4880 = 63,9 kW EC60100VF = 72,7 kW			

Uwaga: Kiedy wysokość pod hakiem zwiększa się to udźwig maleje.  
W przypadku wysokości pod hakiem większych niż maksymalna wolnostojąca skonsultuj się z producentem.

Important: When the height under hook increases, the hoisting load will decrease. If the height under hook is higher than the free standing height, consult to JASO EQUIPOS DE OBRAS Y CNES, S.L.



NAZWA / DENOMINATION		L (m)	A (m)	H (m)	P / W (kg)	
Dolna sekcja wieży <i>Lower tower</i>	TNI 17		4,475	2,175	2,175	2940
	TRI 17		4,575	2,205	2,205	3950
Sekcja wieży <i>Tower</i>	TN 17		4,475	1,981	1,900	2390
	TR 17		4,575	1,961	1,861	3470
	TR 17A		4,475	1,961	1,861	3426
	TR 20		4,575	2,201	2,281	3548
Stół obrotowy + top głowicy + mechanizm obrotu <i>Slewing table, tower head base and slewing mechanism</i>			5,008	2,140	2,141	4704
Konstrukcja głowicy wieży + mechanizm podnoszenia <i>Tower head</i>			7,661	1,225	1,525	1410
Stół obrotowy + głowica + mechanizm obrotu <i>Slewing table assembly, tower head and slewing mechanism</i>			11,480	2,140	2,141	6640
Sekcje wysięgnika <i>Jib section</i>	P14-1N (I)		8,660	1,226	1,635	1040
	P14-9N (II)		10,140	1,226	1,535	1100
	P14-10N (III)		10,145	1,226	1,629	1015
	P14-11N (IV)		10,145	1,226	1,608	780
	P14-12N (V)		5,255	1,226	1,535	355
	P14-13N (VI)		5,255	1,226	1,535	305
	P14-14N (VII)		5,250	1,226	1,530	270
	P14-8N (VIII)		2,056	1,226	1,730	195
Zblocze <i>Hook assembly</i>	SR		0,99	0,303	1,067	192
	DR		1,04	0,337	1,718	347
Odciąg wysięgnika <i>Jib support tie</i>	Długi / Long		5,30	0,70	1,750	1030
	Krótki / Short		4,90	0,445	1,750	443
Wodzak <i>Crab</i>			1,584	2,400	1,541	260
			1,320	2,366	1,541	350
Przeciwwysięgnik z podestami <i>Counterjib with platforms</i>			11,810	2,57	0,5	2500
Przedłużenie przeciwwysięgnika <i>Counterjib extension with platform</i>			2,750	2,3	0,5	815
Kabina z podestem <i>Platform and cabin</i>			3,759	1,65	2,338	820
Mechanizm podnoszenia z podestem <i>Support and hoisting</i>			2,393	2,315	1,753	2500
			2,050	2,300	1,932	1975
Klatka samowznosząca <i>Jacking cage</i>			8,29	2,493	2,466	2947
Balast <i>Ballast</i>			3,8	0,58	1,5	6000

**BALAST DOLNY / LOWER BALLASTS**

Dla pośrednich wysokości stosuj balast odpowiadający większej wysokości pod hakiem  
For intermediate heights take the ballast corresponding to the higher height

Wysokość pod hakiem (m) / Height under hook (m)		28,9	37,6	46,3	54,9	63,5
Ilość bloków balastu Number of ballast blocks to put	Balast: 6000kg Blocks of 6000 kg	BN 45-17	8	10	12	—
		BN 6-17	6	8	10	12
		BR 6-17	6	8	10	12

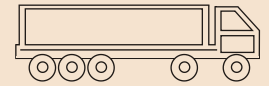


SEKCJE WIEŻY/TOWERS	WYSOKOŚĆ HEIGHT	WYKRES						WYSOKOŚĆ HEIGHT	SEKCJE WIEŻY/TOWERS
1	6,80	TN 17 TND 17	TN 17 TND 17	TN 17 TND 17	141.31.000 141.31.500	TN 17 TND 17	6,80	1	
2	11,12						11,12	2	
3	15,44						15,44	3	
4	19,76						19,76	4	
5	24,08						24,08	5	
6	28,40						28,40	6	
7	32,72						32,72	7	
8	37,04						37,04	8	
9	41,36						41,36	9	
10	45,68						45,68	10	
11	50,0		TR 17A TRD 17A	TR 17A TRD 17A	141.30.400 141.30.800	TN 20/TN 17 TR 20 A TRD 20 A	47,14 141.36.800 136.30.400 136.30.800	51,46	
12	54,32		TR 17 TRD 17	TR 17 TRD 17	141.30.000 141.30.500	TR 20 TRD 20	136.30.000 136.30.500	55,78	
13	58,75	AN 17 AND 17/20/23 ANDC 17/20/23						60,10	
14	63,07			TR 23/TR 17 TR 23 TRD 23	141.36.500 142.30.000 142.30.500			64,42	
15	67,39							68,74	
		AN 17 AND 17/20/23 ANDC 17/20/23 AR 17 ARD 17/20/23 ARDC 17/20/23	141.21.000 142.21.800 142.21.700 141.21.500 142.21.900 142.21.600	AR 17 ARD 17/20/23 ARDC 17/20/23		AR 20 ARD 17/20/23 ARDC 17/20/23	136.21.500	73,06	
				AR 23 ARD 17/20/23 ARDC 17/20/23	142.21.500			77,08	

Transport żurawia z bazą stacjonarną o wysokości pod hakiem 54,3 m

54,3 m under hook crane transport with stationary

Zestaw ciągnik z naczepą / In trucks



6 zestawów / 6 units

W kontenerach / In containers

HIGH CUBE 40'

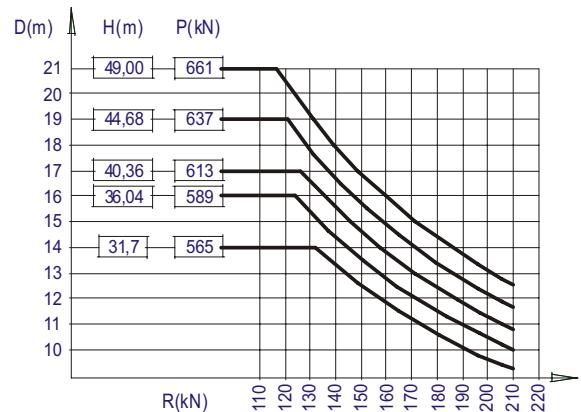
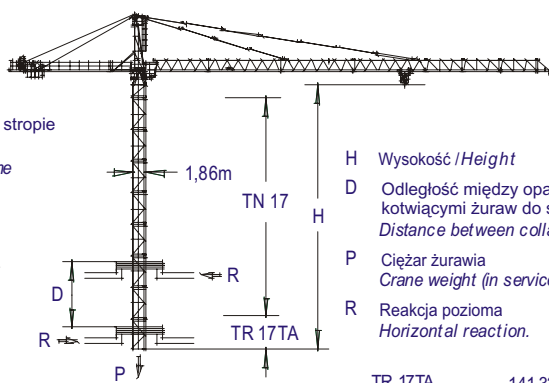
7 zestawów / 7 units

Zaprezentowane konfiguracje sekcji wieży należy traktować jako przykład, która konfiguracja może być użyta podczas montażu. Każda sekcja wieży ukazana w danej pozycji może być użyta jako sekcja dolna żurawia wolnostojącego (bez kotwienia) dla odpowiedniej wysokości pod hakiem.

Nie pokazane tutaj inne konfiguracje wieży - przy wyższych wysokościach pod hakiem - z użyciem innych sekcji wieży są także możliwe do zastosowania ale musi to zostać sprawdzone i potwierdzone pisemnie przez dział techniczny dla każdego indywidualnego przypadku przed rozpoczęciem procesu montażu.

The represented tower configurations are assembly recommendations that can be used in any installation. Each tower section in its indicated position can also be used as the lower element of the mast tower in standard freestanding crane with its corresponding height under hook.

Tower configurations not shown here, with greater heights under hook or with different tower sections, are also possible but must be checked and confirmed in writing by our technical department in every individual case and before crane installation starts.



**JASO EQUIPOS DE OBRAS  
Y CONSTRUCCIONES, S.L.**

Data /Date: 06-09-07

Ctra./Rd. Madrid - Irún Km. 415  
20.213 IDIAZABAL (Gipuzkoa)  
ESPAÑA / SPAIN  
P.O. Box, 23 - 20.200 BEASAIN

Tel. +34 943 - 18 70 00  
Fax. +34 943 - 18 70 20  
E-mail: jaso@jaso.com  
http://www.jaso.com

AUTORYZOWANY  
DYSTRYBUTOR / DELEGATION

Zastrzegamy sobie prawo modyfikacji bez wcześniejszego powiadomienia. / Subject to modification, without previous warning.  
Nie ponosimy odpowiedzialności za błędy powstałe w procesie wydruku. / This information is supplied without liability.