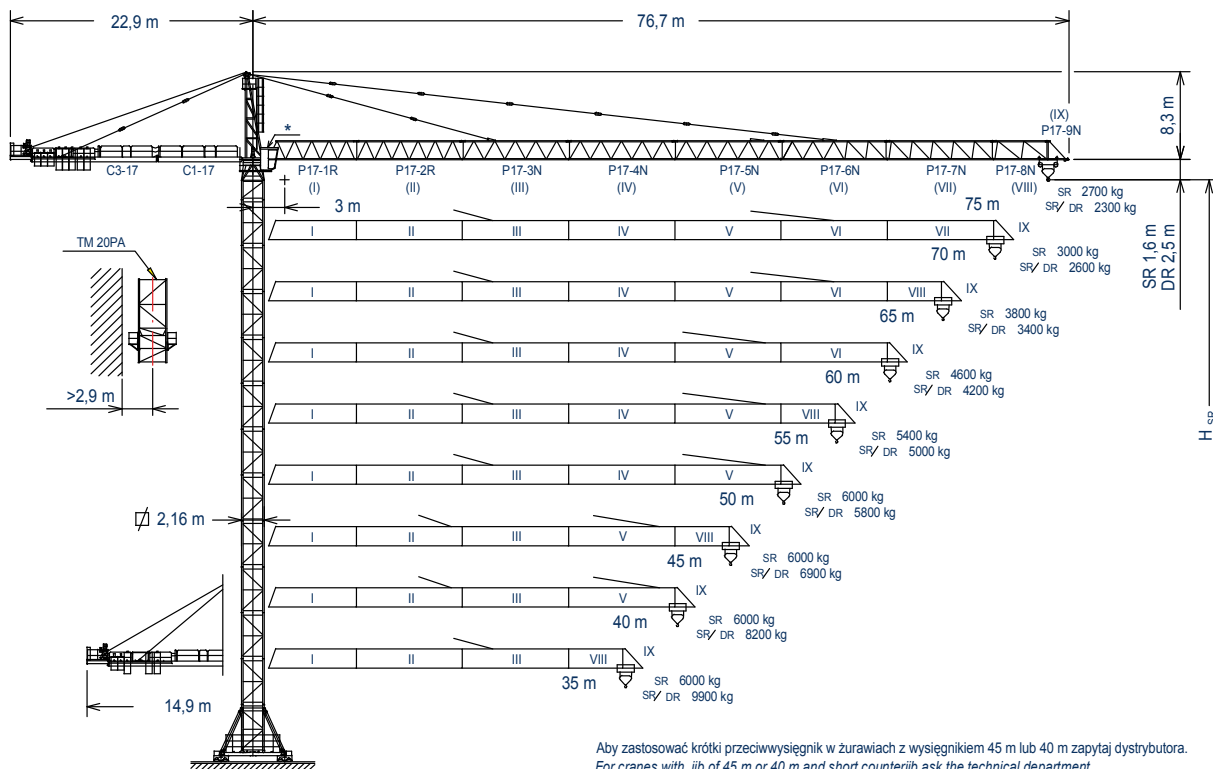


ŻURAW WIEŻOWY TOWER CRANE

J300

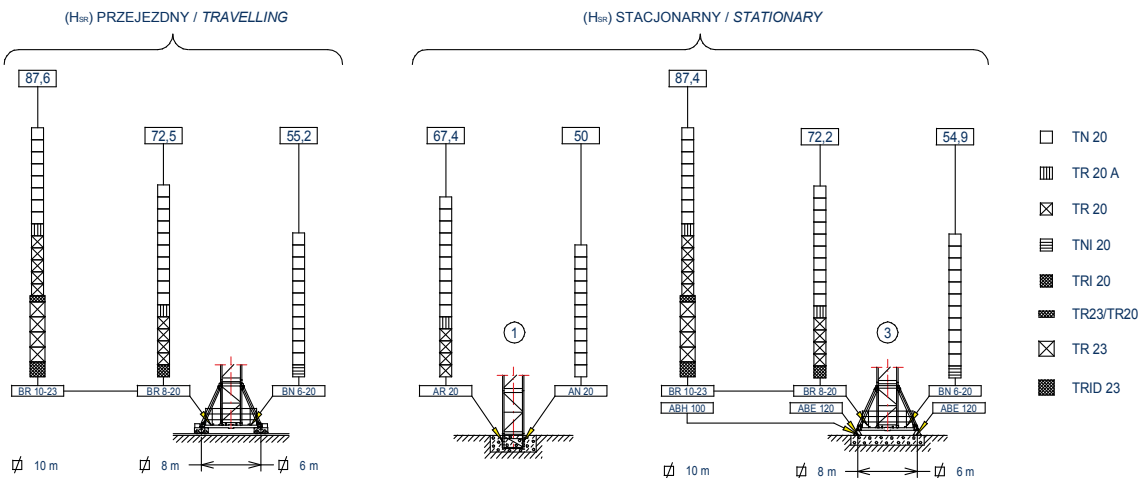
UNE 58-101-92
FEM 1001

System zapewnienia jakości
QUALITY ASSURANCE SYSTEM CERTIFIED ACCORDING TO
UNE-EN-ISO 9001





Aby zastosować krótki przeciwwybieg w żurawach z wysięgnikiem 45 m lub 40 m zapytaj dystrybutora.
For cranes with jib of 45 m or 40 m and short counterjib ask the technical department.

*Opcje z kabiną *Optional cabin	$H_{DR} = H_{SR} - 0,9$	C3-17 -----	153.50.500	TN 20 -----	136.31.000
	$H_{SR} =$ Maksymalna wysokość pod hakiem bez kotwienia (m) Maximum height under hook without fastening (m)	C1-17 -----	142.50.900	TR 20A -----	136.30.400
		P17-1R -----	142.40.800	TR 20 -----	136.30.000
		P17-2R -----	142.41.800	TNI 20 -----	200.30.500
		P17-3N -----	142.42.500	TRI 20 -----	153.30.000
		P17-4N -----	142.43.500	TR23/TR20 -----	142.36.500
		P17-5N -----	142.44.500	TR 23 -----	142.30.000
		P17-6N -----	153.45.000	TRID 23 -----	153.30.300
		P17-7N -----	153.46.000	BN 6-20 -----	200.20.000
		P17-8N -----	142.46.500	BR 8-20 -----	153.20.000
		P17-9N -----	142.48.500	BR 10-23 -----	153.20.500
		TM 20PA -----	200.35.000	ABE 120 -----	142.23.000
				ABH 100 -----	201.23.000



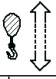

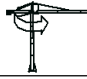
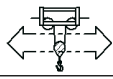
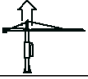

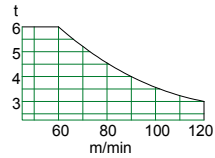
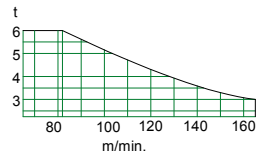

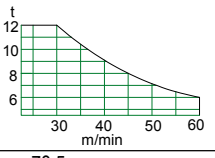
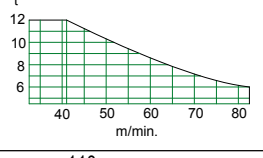
JASO EQUIPOS DE OBRAS Y CONSTRUCCIONES, S.L.

		SR (kg)								Maksymalne ładunki / Maximum loads SR - 6000	
Wysięgnik JIB	Odległość haka od wieży (m) / Hook reach (m)										6000 kg a ... (m)
	75	70	65	60	55	50	45	40	35		
75 m	2700	2945	3225	3550	3935	4400	4965	5675	6000	38,06	
70 m	—	3000	3285	3615	4010	4480	5055	5775	6000	38,66	
65 m	—	—	3800	4175	4620	5150	5800	6000	6000	43,66	
60 m	—	—	—	4600	5080	5660	6000	6000	6000	47,46	
55 m	—	—	—	—	5400	6000	6000	6000	6000	50,07	
50 m	—	—	—	—	—	6000	6000	6000	6000	50	
45 m	—	—	—	—	—	—	6000	6000	6000	45	
40 m	—	—	—	—	—	—	—	6000	6000	40	
35 m	—	—	—	—	—	—	—	—	6000	35	

		SR / DR (kg)										Maksymalne ładunki / Maximum loads SR/DR - 6000/12000	
Wysięgnik JIB	Odległość haka od wieży (m) / Hook reach (m)												6000 12000 kg a ... (m)
	75	70	65	60	55	50	45	40	35	30	25	20	
75 m	2300	2550	2840	3175	3575	4050	4635	5365	6000	6000	6000	6000	36,46
									6300	7550	9300	11925	19,89
70 m	—	2600	2890	3235	3635	4120	4710	5450	6000	6000	6000	6000	36,94
									6400	7665	9440	12000	20,15
65 m	—	—	3400	3785	4235	4780	5445	6000	6000	6000	6000	6000	41,53
									6275	7345	8765	10760	22,65
60 m	—	—	—	4200	4690	5280	6000	6000	6000	6000	6000	6000	45
									6900	8055	9600	11760	24,55
55 m	—	—	—	—	5000	5620	6000	6000	6000	6000	6000	6000	47,36
									6380	7325	8545	10165	25,83
50 m	—	—	—	—	—	5800	6000	6000	6000	6000	6000	6000	48,61
									6580	7550	8800	10465	26,52
45 m	—	—	—	—	—	—	6000	6000	6000	6000	6000	6000	45
									6900	7915	9215	10950	27,61
40 m	—	—	—	—	—	—	—	6000	6000	6000	6000	6000	40
									8200	9545	11335	12000	28,48
35 m	—	—	—	—	—	—	—	—	6000	6000	6000	6000	35
									9900	11750	12000	12000	29,43

**CHARAKTERYSTYKA MECHANIZMÓW
MECHANISMS FEATURES**

Mechanizm bez zmiennika częstotliwości VF: Dla 480V Prędkość i Moc o 20% większe
Mechanisms without VF: For 60Hz Powers and speeds: 20% more

*Opcjonalnie *optional									
	EC100120VF		* EC150165VF		TG2020VF	OG2207VF	TC7105VF	TH2006	
	t m/min	3 6 0..120 0..60		3 6 0..165 0..82		0...20 m/min	0...0,2 0,2...0,35 r/min 0,35...0,7 sl/min	6t 0...105 m/min	0,6 m/min
	t m/min	6 12 0..60 0..30		6 12 0...82 0...41				12t 0...52 m/min	
kW	73,5		110		2 x 7,3	3 x 5,5	5,5	15	
Maksymalna wysokość pod hakiem (ze względu na ograniczoną pojemność bębna) Maximum hook course	SR	170 m w 3 warstwach / layers 364 m w maks. 6 warstwach / max. layers		DR	85 m w 3 warstwach / layers 182 m w maks. 6 warstwach / max. layers		Wymagana moc dla: Power required with ... EC 100120VF = 110,1 kW EC 150165VF = 146,6 kW		

Uwaga: Kiedy wysokość pod hakiem zwiększa się to udźwig maleje.
W przypadku wysokości pod hakiem większych niż maksymalna wolnostojąca skonsultuj się z producentem.

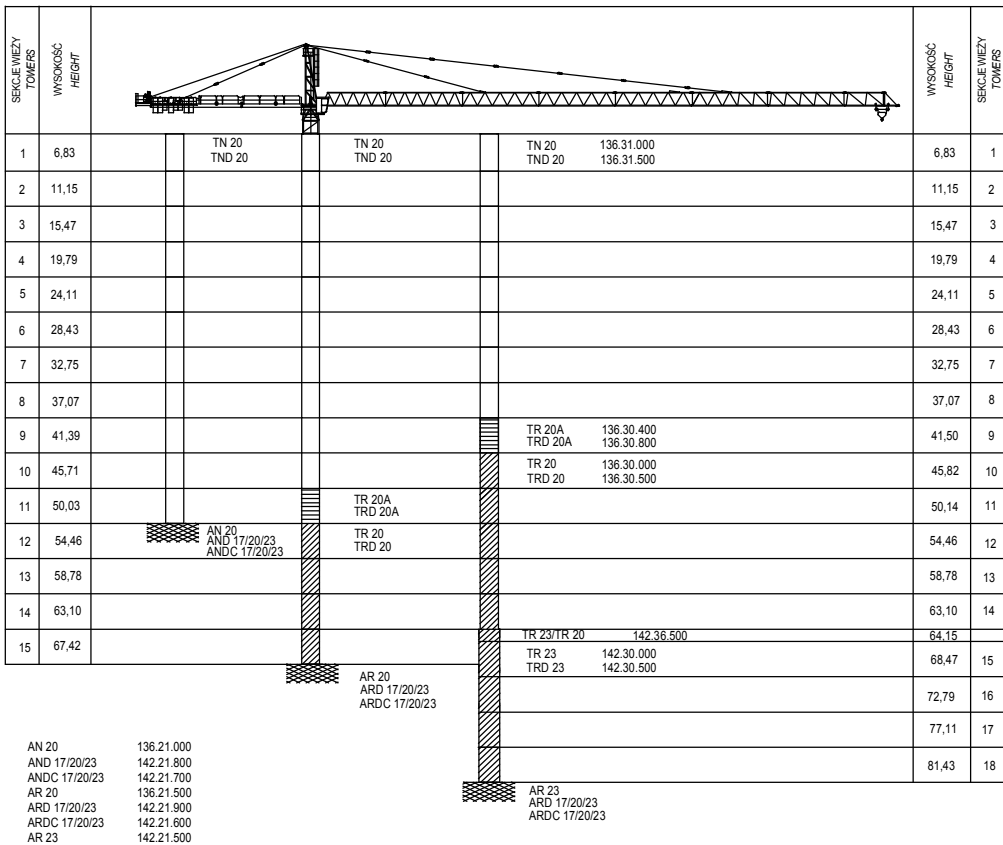
Important: When the height under hook increases, the hoisting load will decrease. If the height under hook is higher than the free standing height, consult to JASO EQUIPOS DE OBRAS Y CNES, S.L.



NAZWA / DENOMINATION		L (m)	A (m)	H (m)	P / W (kg)
Dolna sekcja wieży <i>Lower tower</i>	TNI 20	4,475	2,504	2,504	3310
	TRI 20	4,575	2,504	2,504	4303
Sekcja wieży <i>Tower</i>	TN 20	4,475	2,201	2,281	2705
	TR 20	4,575	2,201	2,281	3548
	TR 20A	4,475	2,193	2,277	3504
Stół obrotowy + top głowicy + mechanizm obrotu <i>Slewing table, tower head base and slewing mechanism</i>		5,08	2,53	2,37	7390
Konstrukcja głowicy wieży + mechanizm podnoszenia <i>Tower head</i>		8,19	1,41	1,82	2820
Stół obrotowy + głowica + mechanizm obrotu <i>Slewing table assembly, tower head and slewing mechanism</i>		12,15	3,05	2,48	10750
Sekcje wysięgnika <i>Jib section</i>	P17-1R (I)	8,71	1,68	1,99	1750
	P17-2R (II)	10,19	1,60	2,03	2033
	P17-3N (III)	10,19	1,60	2,04	2070
	P17-4N (IV)	10,19	1,60	1,89	1698
	P17-5N (V)	10,19	1,60	1,99	1538
	P17-6N (VI)	10,19	1,60	1,99	1505
	P17-7N (VII)	10,19	1,60	1,89	1250
	P17-8N (VIII)	5,30	1,60	1,89	747
	P17-9N (IX)	2,16	1,60	2,20	360
Zblocze <i>Hook assembly</i>	SR	1,08	0,32	0,93	295
	DR	1,20	0,38	1,99	580
Odciąg wysięgnika <i>Jib support tie</i>	Długi / Long	4,97	0,40	0,74	1605
	Krótki / Short	6,02	0,22	0,71	870
Wodzak <i>Trolley</i>	SR	1,78	2,33	3,02	400
	DR	1,92	2,34	3,02	580
Przeciwwysięgnik z podestami <i>Counterjib with platforms</i>		12,10	2,76	0,62	3085
Przedłużenie przeciwwysięgnika <i>Counterjib extension with platform</i>		8,30	1,91	0,58	1925
Kabina z podestem <i>Platform and cabin</i>		3,69	1,63	2,25	820
Mechanizm podnoszenia z podestem <i>Support and hoisting</i>	EC 100120 VF	3,2	2,3	2,2	3900
	EC 150165 VF	3,2	2,3	2,2	3900
Klatka samowznosząca <i>Jacking cage</i>	TM20PA	8,15	2,79	2,77	3590
Balast <i>Ballast</i>	Stacjonarny III – Stationary III / Przejedny - Travelling	3,80	0,58	1,5	6000
Balast przeciwwysięgnika <i>Counterweight</i>	Duży / Big	1,49	0,60	2,13	4100
	Mały / Small	1,49	0,60	1,38	2560

BALAST DOLNY / LOWER BALLASTS		Dla pośrednich wysokości stosuj balast odpowiadający większej wysokości pod hakiem <i>For intermediate heights take the ballast corresponding to the higher height</i>		
BR 10-23	H _{SR} =Wysokość pod hakiem (m) / H _{SR} =Height under hook (m)	61,7	74,7	87,6
BR 8-20	H _{SR} =Wysokość pod hakiem (m) / H _{SR} =Height under hook (m)	46,5	59,5	72,5
BN 6-20	H _{SR} =Wysokość pod hakiem (m) / H _{SR} =Height under hook (m)	29,2	42,2	55,2
Ilość bloków balastu <i>Number of ballast blocks</i>	Balast: 6000kg <i>Blocks of 6000 kg</i>	8	10	12





Zaprezentowane konfiguracje sekcji wieży należy traktować jako przykład, która konfiguracja może być użyta podczas montażu. Każda sekcja wieży ukazana w danej pozycji może być użyta jako sekcja dolna żurawia wolnostojącego (bez kotwienia) dla odpowiedniej wysokości pod hakiem.

Nie pokazane tutaj inne konfiguracje wieży - przy wyższych wysokościach pod hakiem - z użyciem innych sekcji wieży są także możliwe do zastosowania ale musi to zostać sprawdzone i potwierdzone pisemnie przez dział techniczny dla każdego indywidualnego przypadku przed rozpoczęciem procesu montażu.

The represented tower configurations are assembly recommendations that can be used in any installation. Each tower section in its indicated position can also be used as the lower element of the mast tower in standard freestanding crane with its corresponding height under hook.

Tower configurations not shown here, with greater heights under hook or with different tower sections, are also possible but must be checked and confirmed in writing by our technical department in every individual case and before crane installation starts.

Transport żurawia o wysokości pod hakiem 55,2 m z bazą przejezdną bez balastów dolnych.

55,2 m under hook crane transport with travelling base of 6x6m. and without base ballast

Zestaw ciągnik z naczepą / In trucks



7 zestawów / 7 units

W kontenerach / In containers

HIGH CUBE 40'

7 zestawów / 7 units

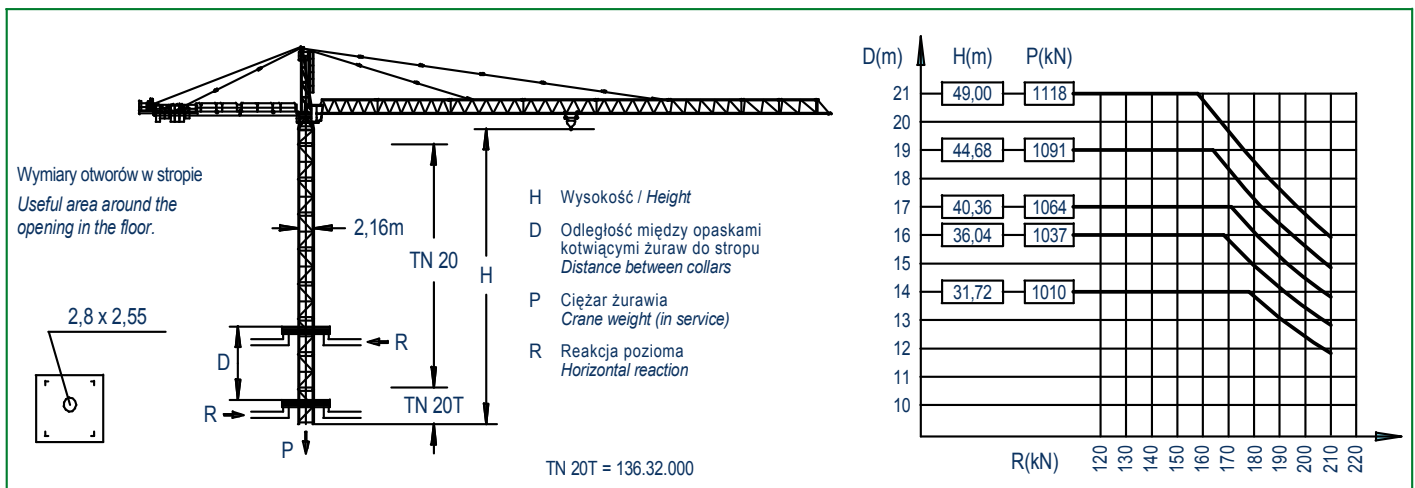
OPEN TOP 40'

1 zestaw / 1 units

FLAT RACK 40'

2,4m szerokości
2,4m wide

1 zestaw / 1 unit



**JASO EQUIPOS DE OBRAS
Y CONSTRUCCIONES, S.L.**

Data / Date: 16-03-2007

Ctra./Rd. Madrid - Irún Km. 415
20.213 IDIAZABAL (Gipuzkoa)
ESPAÑA / SPAIN
P.O. Box, 23 - 20.200 BEASAIN

Tel. +34 943 - 18 70 00
Fax. +34 943 - 18 70 20
E-mail: jaso@jaso.com
http://www.jaso.com

AUTORYZOWANY
DYSTRYBUTOR / DELEGATION

Zastrzegamy sobie prawo modyfikacji bez wcześniejszego powiadomienia / Subject to modification, without previous warning
Nie ponosimy odpowiedzialności za błędy powstałe w procesie wydruku / This information is supplied without liability